

ภาคผนวก ก - 5

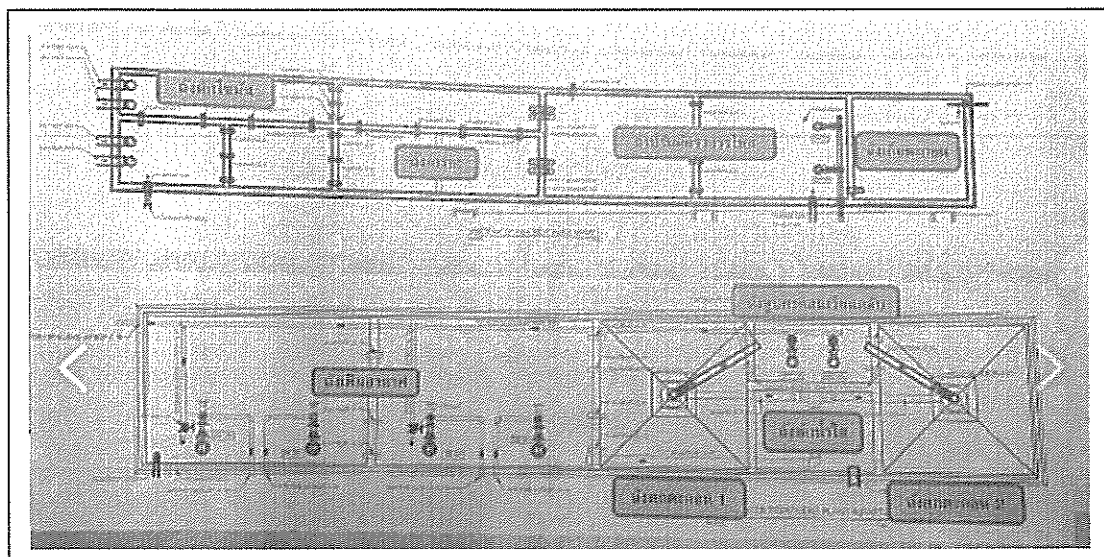
---

แบบทส. 1 และ ทส. 2

แบบบันทึกรายละเอียดของสถิติและข้อมูลซึ่งแสดงผลการทำงานของระบบบำบัด  
น้ำเสียของแหล่งกำเนิดมลพิษ

แหล่งกำเนิดมลพิษ ตั้งอยู่เลขที่ ๑๑ หมู่ที่ - ซอย 14  
ถนน รัชดาภิเษก แขวง ตลาดพลู เขตธนบุรี จังหวัดกรุงเทพมหานคร  
โทรศัพท์ 02-466-5159 โทรสาร- มี นิตยบุคคลอาคารชุดไลฟ์ สาทร เซียร์รา เป็น  
เจ้าของหรือผู้ครอบครองแหล่งกำเนิดมลพิษ ประกอบกิจการประเภท อาคารชุด  
พักอาศัย ใบอนุญาตเลขที่ (ถ้ามี) ..... ออกให้โดย .....  
หมดอายุ.....

ซึ่งมีแผนผังแสดงการทำงานของระบบบำบัดน้ำเสีย ดังนี้



ได้จัดเก็บสถิติและข้อมูลแสดงผลการทำงานของระบบบำบัดน้ำเสียปรากฏ  
ตามตาราง ดังนี้



สถิติและข้อมูลที่ได้รับจากแหล่งกำเนิดมลพิษ

| วัน/เดือน/ปี | ประเภทการใช้ไฟฟ้าของระบบบำบัดน้ำเสีย (อาคาร A (หน่วย)) | ประเภทการใช้ไฟฟ้าของระบบบำบัดน้ำเสีย (อาคาร B (หน่วย)) | ปริมาณน้ำใช้ในทุกกิจกรรมของแหล่งกำเนิดมลพิษ (ลบ.ม) | ปริมาณน้ำเสียที่ถูกระบบบำบัดน้ำเสีย (ลบ.ม) | การระบายน้ำทิ้งจากระบบบำบัดน้ำเสีย (ระบาย/ไม่ระบาย) | ปริมาณสารเคมีหรือสารสกัดชีวภาพที่ใช้ | การทำงานของระบบบำบัดน้ำเสีย     |                              |                                 |                                      |                                      |                                |                             | ปริมาณตะกอนที่เกิดขึ้นจากระบบบำบัดน้ำเสียที่ไม่กำจัด (ลบ.ม) | ปัญหาอุปสรรคและแนวทางแก้ไข | ลายมือชื่อผู้บันทึก |
|--------------|--|--|--|--|---|--------------------------------------|---------------------------------|------------------------------|---------------------------------|--------------------------------------|--------------------------------------|--------------------------------|-----------------------------|---|----------------------------|---------------------|
|              |  |  |  |  |   |                                      | ระบบบำบัดน้ำเสีย (ปกติ/ไม่ปกติ) | เครื่องสูบน้ำ (ปกติ/ไม่ปกติ) | เครื่องเติมอากาศ (ปกติ/ไม่ปกติ) | เครื่องควบ/ผสมน้ำเสีย (ปกติ/ไม่ปกติ) | เครื่องควบ/ผสมสารเคมี (ปกติ/ไม่ปกติ) | เครื่องสูบลำโพง (ปกติ/ไม่ปกติ) | อื่นๆ (ระบุ) (ปกติ/ไม่ปกติ) |   |                            |                     |
| 01/1/67      | 8865   | 7788   | 232  | 185.6                                      | 111.4   | -                                    | ปกติ                            | ปกติ                         | ปกติ                            | -                                    | -                                    | ปกติ                           | -                           | -   | -                          |                     |
| 02/1/67      | 6874   | 7801   | 141  | 112.8                                      | 75.3  | -                                    | ปกติ                            | ปกติ                         | ปกติ                            | -                                    | -                                    | ปกติ                           | -                           | -   | -                          |                     |
| 03/1/67      | 6886   | 7818   | 377  | 301.6                                      | 81.2  | -                                    | ปกติ                            | ปกติ                         | ปกติ                            | -                                    | -                                    | ปกติ                           | -                           | -   | -                          |                     |
| 04/1/67      | 6901   | 7840   | 923  | 148.4                                      | 82.9  | -                                    | ปกติ                            | ปกติ                         | ปกติ                            | -                                    | -                                    | ปกติ                           | -                           | -   | -                          |                     |
| 05/1/67      | 6912   | 7856   | 260  | 209  | 51.4  | -                                    | ปกติ                            | ปกติ                         | ปกติ                            | -                                    | -                                    | ปกติ                           | -                           | -   | -                          |                     |
| 06/1/67      | 6924   | 7873   | 369  | 295.2                                      | 81.2  | -                                    | ปกติ                            | ปกติ                         | ปกติ                            | -                                    | -                                    | ปกติ                           | -                           | -   | -                          |                     |
| 07/1/67      | 6942   | 7893   | 245  | 228  | 51.4  | -                                    | ปกติ                            | ปกติ                         | ปกติ                            | -                                    | -                                    | ปกติ                           | -                           | -   | -                          |                     |
| 08/1/67      | 6956   | 7914   | 271  | 216.8                                      | 51.4  | -                                    | ปกติ                            | ปกติ                         | ปกติ                            | -                                    | -                                    | ปกติ                           | -                           | -   | -                          |                     |
| 09/1/67      | 6968   | 7930   | 152  | 121.6                                      | 51.4  | -                                    | ปกติ                            | ปกติ                         | ปกติ                            | -                                    | -                                    | ปกติ                           | -                           | -   | -                          |                     |
| 10/1/67      | 6980   | 7949   | 540  | 432  | 81.2  | -                                    | ปกติ                            | ปกติ                         | ปกติ                            | -                                    | -                                    | ปกติ                           | -                           | -   | -                          |                     |
| 11/1/67      | 6992   | 7967   | 333  | 266.4                                      | 81.2  | -                                    | ปกติ                            | ปกติ                         | ปกติ                            | -                                    | -                                    | ปกติ                           | -                           | -   | -                          |                     |
| 12/1/67      | 7004   | 7983   | 303  | 242.4                                      | 81.2  | -                                    | ปกติ                            | ปกติ                         | ปกติ                            | -                                    | -                                    | ปกติ                           | -                           | -   | -                          |                     |
| 13/1/67      | 7017   | 8004   | 245  | 196  | 51.4  | -                                    | ปกติ                            | ปกติ                         | ปกติ                            | -                                    | -                                    | ปกติ                           | -                           | -   | -                          |                     |
| 14/1/67      | 7029   | 8025   | 241  | 200.8                                      | 51.4  | -                                    | ปกติ                            | ปกติ                         | ปกติ                            | -                                    | -                                    | ปกติ                           | -                           | -   | -                          |                     |
| 15/1/67      | 7043   | 8042   | 375  | 300  | 51.4  | -                                    | ปกติ                            | ปกติ                         | ปกติ                            | -                                    | -                                    | ปกติ                           | -                           | -   | -                          |                     |



สถิติและข้อมูลที่ได้รับจากแหล่งกำเนิดมลพิษ

| วัน/เดือน/ปี | การทำงานของระบบบำบัดน้ำเสีย  |   |  |  |  |  |   |                                 |   |   |   | ปริมาณ<br>ตะกอน<br>ที่คั่งค้าง<br>ในระบบบำบัดน้ำ<br>เสีย (ส.บ.) | ปัญหา<br>อุปสรรคและ<br>แนวทางแก้ไข |
|--------------|--|---|--|--|--|--|---|---------------------------------|---|---|---|---|------------------------------------|
|              | ปริมาณการใช้<br>ไฟฟ้าของระบบ<br>บำบัดน้ำเสีย<br>อาคาร A<br>(หน่วย) | ปริมาณการใช้<br>ไฟฟ้าของระบบ<br>บำบัดน้ำเสีย<br>อาคาร B (หน่วย) | ปริมาณน้ำใช้<br>ในภาค<br>กิจกรรมของ<br>แหล่งกำเนิด<br>มลพิษ (ส.บ.) | ปริมาณน้ำ<br>เสียที่เข้าระบบ<br>บำบัดน้ำเสีย<br>(ส.บ.) | การระบายน้ำ<br>ทิ้งจากระบบ<br>บำบัดน้ำเสีย<br>(ระบาย/ไม่<br>ระบาย) | ปริมาณ<br>สารเคมีหรือ<br>สารสกัด<br>ชีวภาพที่ใช้ | ระบบบำบัดน้ำ<br>เสีย (ปกติ/ไม่<br>ปกติ) | เครื่องสูบน้ำ<br>(ปกติ/ไม่ปกติ) | เครื่องเติม<br>อากาศ (ปกติ/<br>ไม่ปกติ) | เครื่องควบ/<br>ผสมน้ำเสีย<br>(ปกติ/ไม่ปกติ) | เครื่องควบ/<br>ผสมสารเคมี<br>(ปกติ/ไม่ปกติ) | เครื่องสูบน้ำ<br>(ปกติ/<br>ไม่ปกติ)                             | อื่นๆ<br>(ระบุ)<br>(ปกติ/ไม่ปกติ)  |
| 16/1/67      | ๗๐54   | 8061  | 249  | 199.2  | ๗๕๑๑๕  | -  | ปกติ                                    | ปกติ                            | ปกติ                                    | -   | -   | ปกติ  | -                                  |
| 17/1/67      | ๗๐๖๖   | 80๗8  | 243  | 194.4  | ๗๕๑๑๕  | -  | ปกติ                                    | ปกติ                            | ปกติ                                    | -   | -   | ปกติ  | -                                  |
| 18/1/67      | ๗๐๗6   | 8094  | 192  | 153.6  | ๗๕๑๑๕  | -  | ปกติ                                    | ปกติ                            | ปกติ                                    | -   | -   | ปกติ  | -                                  |
| 19/1/67      | ๗091   | 8116  | 435  | 364  | ๗๕๑๑๕  | -  | ปกติ                                    | ปกติ                            | ปกติ                                    | -   | -   | ปกติ  | -                                  |
| 20/1/67      | ๗103   | 8136  | 252  | 201.6  | ๗๕๑๑๕  | -  | ปกติ                                    | ปกติ                            | ปกติ                                    | -   | -   | ปกติ  | -                                  |
| 21/1/67      | ๗115   | 8152  | 391  | 312.8  | ๗๕๑๑๕  | -  | ปกติ                                    | ปกติ                            | ปกติ                                    | -   | -   | ปกติ  | -                                  |
| 22/1/67      | ๗130   | 8169  | 190  | 152.8  | ๗๕๑๑๕  | -  | ปกติ                                    | ปกติ                            | ปกติ                                    | -   | -   | ปกติ  | -                                  |
| 23/1/67      | ๗142   | 81๗7  | 260  | 208  | ๗๕๑๑๕  | -  | ปกติ                                    | ปกติ                            | ปกติ                                    | -   | -   | ปกติ  | -                                  |
| 24/1/67      | ๗154   | 8205  | 251  | 200.8  | ๗๕๑๑๕  | -  | ปกติ                                    | ปกติ                            | ปกติ                                    | -   | -   | ปกติ  | -                                  |
| 25/1/67      | ๗168   | 8229  | 460  | 368  | ๗๕๑๑๕  | -  | ปกติ                                    | ปกติ                            | ปกติ                                    | -   | -   | ปกติ  | -                                  |
| 26/1/67      | ๗1๗8   | 8242  | 1๗3  | 138.4  | ๗๕๑๑๕  | -  | ปกติ                                    | ปกติ                            | ปกติ                                    | -   | -   | ปกติ  | -                                  |
| 27/1/67      | ๗189   | 8262  | 224  | 1๗9.2  | ๗๕๑๑๕  | -  | ปกติ                                    | ปกติ                            | ปกติ                                    | -   | -   | ปกติ  | -                                  |
| 28/1/67      | ๗20๗   | 82๗9  | 394  | 315.2  | ๗๕๑๑๕  | -  | ปกติ                                    | ปกติ                            | ปกติ                                    | -   | -   | ปกติ  | -                                  |
| 29/1/67      | ๗225   | 8296  | 345  | 2๗6  | ๗๕๑๑๕  | -  | ปกติ                                    | ปกติ                            | ปกติ                                    | -   | -   | ปกติ  | -                                  |
| 30/1/67      | ๗234   | 8318  | 1๗4  | 135.2  | ๗๕๑๑๕  | -  | ปกติ                                    | ปกติ                            | ปกติ                                    | -   | -   | ปกติ  | -                                  |
| 31/1/67      | ๗246   | 8334  | 362  | 289.6  | ๗๕๑๑๕  | -  | ปกติ                                    | ปกติ                            | ปกติ                                    | -   | -   | ปกติ  | -                                  |



- หมายเหตุ ๑. ให้กรอกสถิติและข้อมูลเฉพาะในกรณีที่มีสถิติและข้อมูลนั้นๆ ในแต่ละวัน  
๒. ในกรณีระบบบำบัดน้ำเสียที่มีการติดตั้งเครื่องตรวจวัดคุณภาพน้ำทิ้งแบบอัตโนมัติ ให้  
แบบผลการตรวจวัดคุณภาพน้ำทิ้งทุกวันแยกตามพารามิเตอร์ที่ตรวจวัด และทำการ  
สรุปผลเป็นสถิติและข้อมูลรายเดือน

**ขอรับรองว่าการบันทึกสถิติและข้อมูลตามตารางข้างต้นถูกต้องทุกประการ**

.....

**เจ้าของหรือผู้ครอบครองแหล่งกำเนิดมลพิษ**

(.....)

.....

**ผู้ควบคุมระบบบำบัดน้ำเสีย**

(.....)

ใบอนุญาตเลขที่ .....

หมดอายุ .....

ออกให้โดย.....

.....

**ผู้รับจ้างให้บริการบำบัดน้ำเสีย**

(.....)

ใบอนุญาตเลขที่ .....

หมดอายุ .....

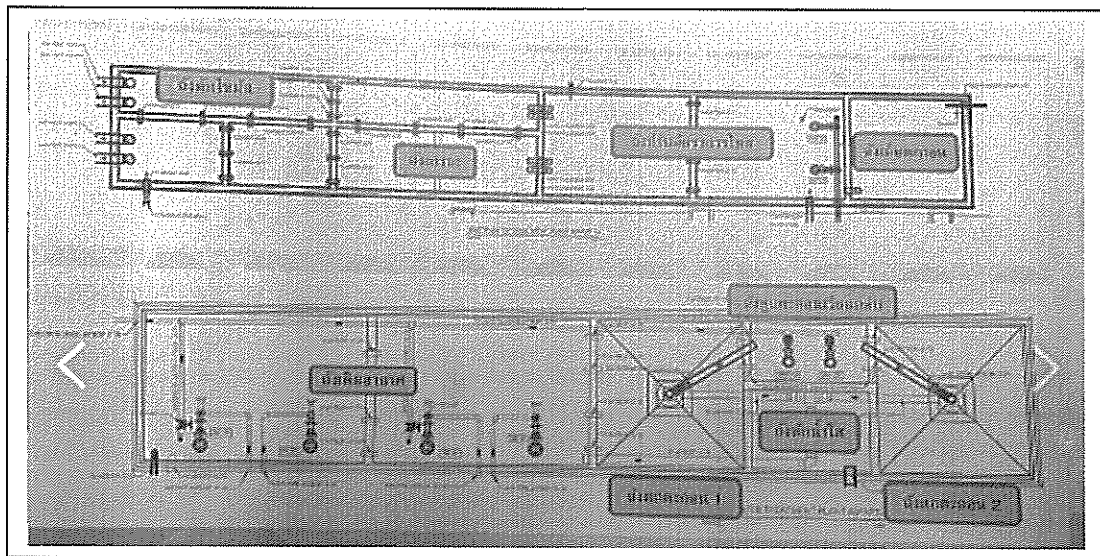
ออกให้โดย .....



แบบบันทึกรายละเอียดของสถิติและข้อมูลซึ่งแสดงผลการทำงานของระบบบำบัด  
น้ำเสียของแหล่งกำเนิดมลพิษ

แหล่งกำเนิดมลพิษ ตั้งอยู่เลขที่ 99 หมู่ที่ - ซอย 14  
ถนน รัชดาภิเษก แขวง ตลาดพลู เขตธนบุรี จังหวัดกรุงเทพมหานคร  
โทรศัพท์ 02-466-5159 โทรสาร- มี นิติบุคคลอาคารชุดไลฟ์ สากล เชียร์รา เป็น  
เจ้าของหรือผู้ครอบครองแหล่งกำเนิดมลพิษ ประกอบกิจการประเภท อาคารชุด  
พักอาศัย ใบอนุญาตเลขที่ (ถ้ามี).....ออกให้โดย .....  
หมดอายุ.....

ซึ่งมีแผนผังแสดงการทำงานของระบบบำบัดน้ำเสีย ดังนี้



ได้จัดเก็บสถิติและข้อมูลแสดงผลการทำงานของระบบบำบัดน้ำเสียปรากฏ  
ตามตาราง ดังนี้



สถิติและข้อมูลที่เกิดจากแหล่งกำเนิดมลพิษ

| สถิติและข้อมูลที่เกี่ยวข้องกับการปล่อยมลพิษ |  |   |  |  |  |  |   |                                 |   |   |  |                                    |                     |   |
|---|--|---|--|--|--|--|---|---------------------------------|---|---|--|------------------------------------|---------------------|---|
| วัน/เดือน/ปี                                | การทำงานของระบบบำบัดน้ำเสีย  |   |  |  |  |  |   |                                 |   |   | ปริมาณ<br>ตะกอน<br>ส่วนเกินที่<br>เกิดขึ้นจาก<br>ระบบบำบัดน้ำ<br>เสียที่นำไป<br>กำจัด (ลบ.ม) | ปัญหา<br>อุปสรรคและ<br>แนวทางแก้ไข | ลายมือชื่อผู้บันทึก |   |
|   | ปริมาณการใช้<br>ไฟฟ้าของระบบ<br>บำบัดน้ำเสีย<br>อาคาร A<br>(หน่วย) | ปริมาณการใช้<br>ไฟฟ้าของระบบ<br>บำบัดน้ำเสีย<br>อาคาร B (หน่วย) | ปริมาณน้ำใช้<br>ในทุก<br>กิจกรรมของ<br>แหล่งกำเนิด<br>มลพิษ (ลบ.ม) | ปริมาณน้ำ<br>เสียที่เข้าระบบ<br>บำบัดน้ำเสีย<br>(ลบ.ม) | การระบายน้ำ<br>ทิ้งจากระบบ<br>บำบัดน้ำเสีย<br>(ระบาย/ไม่<br>ระบาย) | ปริมาณ<br>สารเคมีหรือ<br>สารสกัด<br>ชีวภาพที่ใช้ | ระบบบำบัดน้ำ<br>เสีย (ปกติ/ไม่<br>ปกติ) | เครื่องสูบน้ำ<br>(ปกติ/ไม่ปกติ) | เครื่องเติม<br>อากาศ (ปกติ/<br>ไม่ปกติ) | เครื่องกรอง/<br>ผบน้ำเสีย<br>(ปกติ/ไม่ปกติ) |  |                                    |                     | เครื่องทวน/<br>ผสมสารเคมี<br>(ปกติ/ไม่ปกติ) |
|   | 7246   | 6334  | 362  | 289.6  |  | -  | ปกติ                                    | ปกติ                            | ปกติ                                    | -   | -  | ปกติ                               | -                   | -   |
| 01/02/67                                    | 7258   | 8354  | 612  | 489.6  | ระบ  | -  | ปกติ                                    | ปกติ                            | ปกติ                                    | -   | -  | ปกติ                               | -                   | -   |
| 02/02/67                                    | 7272   | 8377  | 277  | 221.6  | ระบ  | -  | ปกติ                                    | ปกติ                            | ปกติ                                    | -   | -  | ปกติ                               | -                   | -   |
| 03/02/67                                    | 7284   | 8394  | 239  | 191.2  | ระบ  | -  | ปกติ                                    | ปกติ                            | ปกติ                                    | -   | -  | ปกติ                               | -                   | -   |
| 04/02/67                                    | 7294   | 8412  | 384  | 309.2  | ระบ  | -  | ปกติ                                    | ปกติ                            | ปกติ                                    | -   | -  | ปกติ                               | -                   | -   |
| 05/02/67                                    | 7313   | 8433  | 260  | 204  | ระบ  | -  | ปกติ                                    | ปกติ                            | ปกติ                                    | -   | -  | ปกติ                               | -                   | -   |
| 06/02/67                                    | 7324   | 8449  | 269  | 215.2  | ระบ  | -  | ปกติ                                    | ปกติ                            | ปกติ                                    | -   | -  | ปกติ                               | -                   | -   |
| 07/02/67                                    | 7336   | 8470  | 363  | 290.4  | ระบ  | -  | ปกติ                                    | ปกติ                            | ปกติ                                    | -   | -  | ปกติ                               | -                   | -   |
| 08/02/67                                    | 7348   | 8485  | 292  | 233.6  | ระบ  | -  | ปกติ                                    | ปกติ                            | ปกติ                                    | -   | -  | ปกติ                               | -                   | -   |
| 09/02/67                                    | 7361   | 8507  | 332  | 265.6  | ระบ  | -  | ปกติ                                    | ปกติ                            | ปกติ                                    | -   | -  | ปกติ                               | -                   | -   |
| 10/02/67                                    | 7372   | 8523  | 290  | 232  | ระบ  | -  | ปกติ                                    | ปกติ                            | ปกติ                                    | -   | -  | ปกติ                               | -                   | -   |
| 11/02/67                                    | 7386   | 8594  | 333  | 266.4  | ระบ  | -  | ปกติ                                    | ปกติ                            | ปกติ                                    | -   | -  | ปกติ                               | -                   | -   |
| 12/02/67                                    | 7399   | 8555  | 129  | 109.9  | ระบ  | -  | ปกติ                                    | ปกติ                            | ปกติ                                    | -   | -  | ปกติ                               | -                   | -   |
| 13/02/67                                    | 7410   | 8576  | 337  | 269.6  | ระบ  | -  | ปกติ                                    | ปกติ                            | ปกติ                                    | -   | -  | ปกติ                               | -                   | -   |
| 14/02/67                                    | 7422   | 8592  | 348  | 272  | ระบ  | -  | ปกติ                                    | ปกติ                            | ปกติ                                    | -   | -  | ปกติ                               | -                   | -   |
| 15/02/67                                    | 7435   | 8614  | 109  | 108.26   | ระบ  | -  | ปกติ                                    | ปกติ                            | ปกติ                                    | -   | -  | ปกติ                               | -                   | -   |







- หมายเหตุ ๑. ให้กรอกสถิติและข้อมูลเฉพาะในกรณีที่มีสถิติและข้อมูลนั้นๆ ในแต่ละวัน
๒. ในกรณีระบบบำบัดน้ำเสียที่มีการติดตั้งเครื่องตรวจวัดคุณภาพน้ำทิ้งแบบอัตโนมัติ ให้  
แนบผลการตรวจวัดคุณภาพน้ำทิ้งทุกวันแยกตามพารามิเตอร์ที่ตรวจวัด และทำการ  
สรุปผลเป็นสถิติและข้อมูลรายเดือน

**ขอรับรองว่าการบันทึกสถิติและข้อมูลตามตารางข้างต้นถูกต้องทุกประการ**

.....

**เจ้าของหรือผู้ครอบครองแหล่งกำเนิดมลพิษ**  
(.....)

.....

**ผู้ควบคุมระบบบำบัดน้ำเสีย**  
(.....)  
ใบอนุญาตเลขที่ .....  
หมดอายุ .....  
ออกให้โดย.....

.....

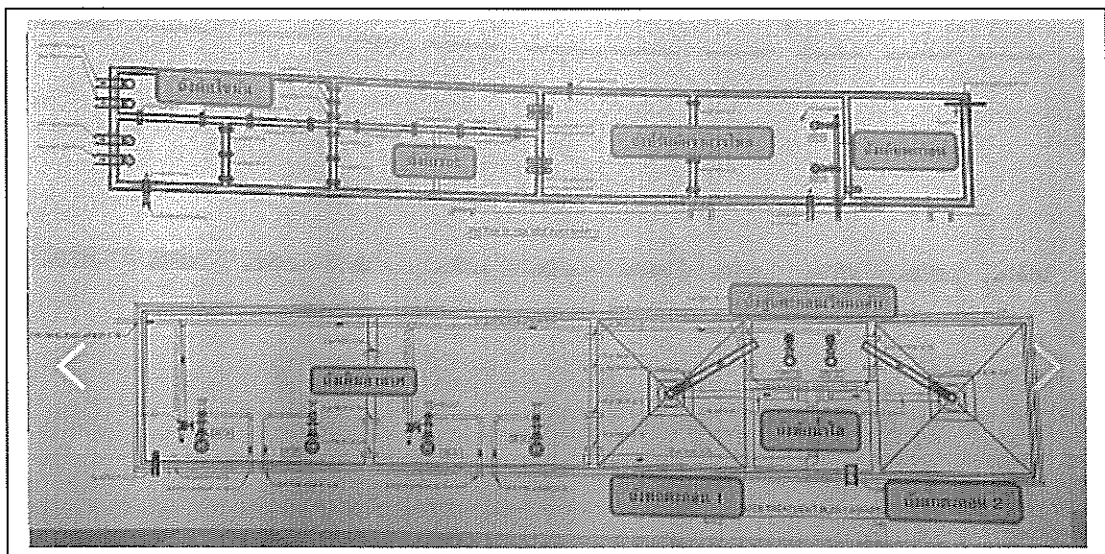
**ผู้รับจ้างให้บริการบำบัดน้ำเสีย**  
(.....)  
ใบอนุญาตเลขที่ .....  
หมดอายุ .....  
ออกให้โดย .....



แบบบันทึกรายละเอียดของสถิติและข้อมูลซึ่งแสดงผลการทำงานของระบบบำบัด  
น้ำเสียของแหล่งกำเนิดมลพิษ

แหล่งกำเนิดมลพิษ ตั้งอยู่เลขที่ 99 หมู่ที่ - ซอย 14  
ถนน รัชดาภิเษก แขวง ตลาดพลู เขตธนบุรี จังหวัดกรุงเทพมหานคร  
โทรศัพท์ 02-466-5159 โทรสาร- มี นิตยบุคคลอาคารชุดไลฟ์ สากล เชียร์รา เป็น  
เจ้าของหรือผู้ครอบครองแหล่งกำเนิดมลพิษ ประกอบกิจการประเภท อาคารชุด  
พักอาศัย ใบอนุญาตเลขที่ (ถ้ามี).....ออกให้โดย .....  
หมดอายุ.....

ซึ่งมีแผนผังแสดงการทำงานของระบบบำบัดน้ำเสีย ดังนี้



ได้จัดเก็บสถิติและข้อมูลแสดงผลการทำงานของระบบบำบัดน้ำเสียปรากฏ  
ตามตาราง ดังนี้



สถิติและข้อมูลที่เกิดจากแหล่งกำเนิดมลพิษ

| สถิติและข้อมูลที่ได้จากแหล่งกำเนิดมลพิษ |   |   |   |   |   |                                      |                                 |                              |                                 |                                       |                                       |                                   |                             |   |                            |
|---|---|---|---|---|---|--------------------------------------|---------------------------------|------------------------------|---------------------------------|---------------------------------------|---------------------------------------|-----------------------------------|-----------------------------|---|----------------------------|
| วัน/เดือน/ปี                            | ปริมาณการใช้ไฟฟ้าของระบบบำบัดน้ำเสียอาคาร A (หน่วย) | ปริมาณการใช้ไฟฟ้าของระบบบำบัดน้ำเสียอาคาร B (หน่วย) | ปริมาณน้ำใช้ในทุกกิจกรรมของแหล่งกำเนิดมลพิษ (ส.ม) | ปริมาณน้ำเสียที่เข้าสู่ระบบบำบัดน้ำเสีย (ส.ม) | การระบายน้ำทิ้งจากระบบบำบัดน้ำเสีย (ระบาย/ไม่ระบาย) | ปริมาณสารเคมีหรือสารสกัดชีวภาพที่ใช้ | ระบบบำบัดน้ำเสีย (ปกติ/ไม่ปกติ) | เครื่องสูบน้ำ (ปกติ/ไม่ปกติ) | เครื่องเติมอากาศ (ปกติ/ไม่ปกติ) | เครื่องกรอง/ผสมน้ำเสีย (ปกติ/ไม่ปกติ) | เครื่องกรอง/ผสมสารเคมี (ปกติ/ไม่ปกติ) | เครื่องสูบน้ำตะกอน (ปกติ/ไม่ปกติ) | อื่นๆ (ระบุ) (ปกติ/ไม่ปกติ) | ปริมาณตะกอนส่วนเกินที่เกิดขึ้นจากระบบบำบัดน้ำเสียที่นำไปกำจัด (ส.ม) | ปัญหาอุปสรรคและแนวทางแก้ไข |
|   |   |   |   |   |   |                                      |                                 |                              |                                 |                                       |                                       |                                   |                             |   |                            |
|   | 7615  | 9672  | 475   | 280   |   | -                                    | ปกติ                            | ปกติ                         | ปกติ                            | -                                     | -                                     | ปกติ                              | -                           | -   | -                          |
| 01/03/67                                | 7625  | 8885  | 155   | 124   | 8'30"ขง   | -                                    | ปกติ                            | ปกติ                         | ปกติ                            | -                                     | -                                     | ปกติ                              | -                           | -   | -                          |
| 02/03/67                                | 7637  | 8905  | 258   | 206.4   | 8'30"ขง   | -                                    | ปกติ                            | ปกติ                         | ปกติ                            | -                                     | -                                     | ปกติ                              | -                           | -   | -                          |
| 03/03/67                                | 7652  | 8921  | 381   | 304.8   | 8'30"ขง   | -                                    | ปกติ                            | ปกติ                         | ปกติ                            | -                                     | -                                     | ปกติ                              | -                           | -   | -                          |
| 04/03/67                                | 7664  | 8939  | 304   | 243.2   | 8'30"ขง   | -                                    | ปกติ                            | ปกติ                         | ปกติ                            | -                                     | -                                     | ปกติ                              | -                           | -   | -                          |
| 05/03/67                                | 7679  | 8965  | 439   | 351.2   | 8'30"ขง   | -                                    | ปกติ                            | ปกติ                         | ปกติ                            | -                                     | -                                     | ปกติ                              | -                           | -   | -                          |
| 06/03/67                                | 7689  | 8979  | 251   | 200.8   | 8'30"ขง   | -                                    | ปกติ                            | ปกติ                         | ปกติ                            | -                                     | -                                     | ปกติ                              | -                           | -   | -                          |
| 07/03/67                                | 7702  | 9000  | 387   | 306.4   | 8'30"ขง   | -                                    | ปกติ                            | ปกติ                         | ปกติ                            | -                                     | -                                     | ปกติ                              | -                           | -   | -                          |
| 08/03/67                                | 7704  | 9017  | 799   | 159.2   | 8'30"ขง   | -                                    | ปกติ                            | ปกติ                         | ปกติ                            | -                                     | -                                     | ปกติ                              | -                           | -   | -                          |
| 09/03/67                                | 7719  | 9031  | 953   | 282.4   | 8'30"ขง   | -                                    | ปกติ                            | ปกติ                         | ปกติ                            | -                                     | -                                     | ปกติ                              | -                           | -   | -                          |
| 10/03/67                                | 7720  | 9047  | 271   | 216.8   | 8'30"ขง   | -                                    | ปกติ                            | ปกติ                         | ปกติ                            | -                                     | -                                     | ปกติ                              | -                           | -   | -                          |
| 11/03/67                                | 7742  | 9066  | 435   | 343   | 8'30"ขง   | -                                    | ปกติ                            | ปกติ                         | ปกติ                            | -                                     | -                                     | ปกติ                              | -                           | -   | -                          |
| 12/03/67                                | 7754  | 9085  | 364   | 291.2   | 8'30"ขง   | -                                    | ปกติ                            | ปกติ                         | ปกติ                            | -                                     | -                                     | ปกติ                              | -                           | -   | -                          |
| 13/03/67                                | 7766  | 9103  | 288   | 230.4   | 8'30"ขง   | -                                    | ปกติ                            | ปกติ                         | ปกติ                            | -                                     | -                                     | ปกติ                              | -                           | -   | -                          |
| 14/03/67                                | 7778  | 9120  | 322   | 257.6   | 8'30"ขง   | -                                    | ปกติ                            | ปกติ                         | ปกติ                            | -                                     | -                                     | ปกติ                              | -                           | -   | -                          |
| 15/03/67                                | 7789  | 9137  | 370   | 255.2   | 8'30"ขง   | -                                    | ปกติ                            | ปกติ                         | ปกติ                            | -                                     | -                                     | ปกติ                              | -                           | -   | -                          |

ลายมือชื่อผู้บันทึก



| สถิติและข้อมูลที่เกิดขึ้นจากแหล่งกำเนิดมลพิษ |   |   |   |   |   |                                      |                                 |                              |                                 |                                     |                                     |                              |                             |   |                            |                     |
|--|---|---|---|---|---|--------------------------------------|---------------------------------|------------------------------|---------------------------------|-------------------------------------|-------------------------------------|------------------------------|-----------------------------|---|----------------------------|---------------------|
| วัน/เดือน/ปี                                 | ปริมาณการใช้ไฟฟ้าของระบบบำบัดน้ำเสียอาคาร A (หน่วย) | ปริมาณการใช้ไฟฟ้าของระบบบำบัดน้ำเสียอาคาร B (หน่วย) | ปริมาณน้ำใช้ในทุกกิจกรรมของแหล่งกำเนิดมลพิษ (ส.ม) | ปริมาณน้ำเสียที่เข้าสู่ระบบบำบัดน้ำเสีย (ส.ม) | การระบายน้ำทิ้งจากระบบบำบัดน้ำเสีย (ระบาย/ไม่ระบาย) | ปริมาณสารเคมีหรือสารสกัดชีวภาพที่ใช้ | การทำงานของระบบบำบัดน้ำเสีย     |                              |                                 |                                     |                                     |                              |                             | ปริมาณตะกอนส่วนเกินที่เกิดขึ้นจากระบบบำบัดน้ำเสียที่นำไปกำจัด (ส.ม) | ปัญหาอุปสรรคและแนวทางแก้ไข | ลายมือชื่อผู้บันทึก |
|  |   |   |   |   |   |                                      | ระบบบำบัดน้ำเสีย (ปกติ/ไม่ปกติ) | เครื่องสูบน้ำ (ปกติ/ไม่ปกติ) | เครื่องเติมอากาศ (ปกติ/ไม่ปกติ) | เครื่องทวนผสมน้ำเสีย (ปกติ/ไม่ปกติ) | เครื่องทวนผสมสารเคมี (ปกติ/ไม่ปกติ) | เครื่องสูบน้ำ (ปกติ/ไม่ปกติ) | เครื่องสูบลม (ปกติ/ไม่ปกติ) |   |                            |                     |
| 16/03/67                                     | 7800  | 9154  | 223   | 198.4   | ระบายน  | -                                    | ปกติ                            | ปกติ                         | ปกติ                            | -                                   | -                                   | ปกติ                         | -                           | -   | -                          |                     |
| 17/03/67                                     | 7815  | 9171  | 349   | 279.2   | ระบายน  | -                                    | ปกติ                            | ปกติ                         | ปกติ                            | -                                   | -                                   | ปกติ                         | -                           | -   | -                          |                     |
| 18/03/67                                     | 7827  | 9190  | 407   | 325.6   | ระบายน  | -                                    | ปกติ                            | ปกติ                         | ปกติ                            | -                                   | -                                   | ปกติ                         | -                           | -   | -                          |                     |
| 19/03/67                                     | 7840  | 9207  | 266   | 212.8   | ระบายน  | -                                    | ปกติ                            | ปกติ                         | ปกติ                            | -                                   | -                                   | ปกติ                         | -                           | -   | -                          |                     |
| 20/03/67                                     | 7851  | 9223  | 297   | 239.6   | ระบายน  | -                                    | ปกติ                            | ปกติ                         | ปกติ                            | -                                   | -                                   | ปกติ                         | -                           | -   | -                          |                     |
| 21/03/67                                     | 7863  | 9242  | 775   | 281.4   | ระบายน  | -                                    | ปกติ                            | ปกติ                         | ปกติ                            | -                                   | -                                   | ปกติ                         | -                           | -   | -                          |                     |
| 22/03/67                                     | 7877  | 9263  | 373   | 298.4   | ระบายน  | -                                    | ปกติ                            | ปกติ                         | ปกติ                            | -                                   | -                                   | ปกติ                         | -                           | -   | -                          |                     |
| 23/03/67                                     | 7889  | 9280  | 929.4   | 199.2   | ระบายน  | -                                    | ปกติ                            | ปกติ                         | ปกติ                            | -                                   | -                                   | ปกติ                         | -                           | -   | -                          |                     |
| 24/03/67                                     | 7904  | 9297  | 262   | 209.6   | ระบายน  | -                                    | ปกติ                            | ปกติ                         | ปกติ                            | -                                   | -                                   | ปกติ                         | -                           | -   | -                          |                     |
| 25/03/67                                     | 7917  | 9316  | 364   | 291.2   | ระบายน  | -                                    | ปกติ                            | ปกติ                         | ปกติ                            | -                                   | -                                   | ปกติ                         | -                           | -   | -                          |                     |
| 26/03/67                                     | 7928  | 9333  | 256   | 204.8   | ระบายน  | -                                    | ปกติ                            | ปกติ                         | ปกติ                            | -                                   | -                                   | ปกติ                         | -                           | -   | -                          |                     |
| 27/03/67                                     | 7940  | 9351  | 364   | 291.2   | ระบายน  | -                                    | ปกติ                            | ปกติ                         | ปกติ                            | -                                   | -                                   | ปกติ                         | -                           | -   | -                          |                     |
| 28/03/67                                     | 7953  | 9370  | 369   | 295.2   | ระบายน  | -                                    | ปกติ                            | ปกติ                         | ปกติ                            | -                                   | -                                   | ปกติ                         | -                           | -   | -                          |                     |
| 29/03/67                                     | 7962  | 9383  | 277   | 221.6   | ระบายน  | -                                    | ปกติ                            | ปกติ                         | ปกติ                            | -                                   | -                                   | ปกติ                         | -                           | -   | -                          |                     |
| 30/03/67                                     | 7973  | 9400  | 255   | 204   | ระบายน  | -                                    | ปกติ                            | ปกติ                         | ปกติ                            | -                                   | -                                   | ปกติ                         | -                           | -   | -                          |                     |
| 31/03/67                                     | 7981  | 9412  | 380   | 380   | ระบายน  | -                                    | ปกติ                            | ปกติ                         | ปกติ                            | -                                   | -                                   | ปกติ                         | -                           | -   | -                          |                     |

304



- หมายเหตุ ๑. ให้กรอกสถิติและข้อมูลเฉพาะในกรณีที่มีสถิติและข้อมูลนั้นๆ ในแต่ละวัน
๒. ในกรณีระบบบำบัดน้ำเสียที่มีการติดตั้งเครื่องตรวจวัดคุณภาพน้ำทิ้งแบบอัตโนมัติ ให้แบบผลการตรวจวัดคุณภาพน้ำทิ้งทุกวันแยกตามพารามิเตอร์ที่ตรวจวัด และทำการสรุปผลเป็นสถิติและข้อมูลรายเดือน

**ขอรับรองว่าการบันทึกสถิติและข้อมูลตามตารางข้างต้นถูกต้องทุกประการ**

.....

**เจ้าของหรือผู้ครอบครองแหล่งกำเนิดมลพิษ**  
(.....)

.....

**ผู้ควบคุมระบบบำบัดน้ำเสีย**  
(.....)  
ใบอนุญาตเลขที่ .....  
หมดอายุ .....  
ออกให้โดย.....

.....

**ผู้รับจ้างให้บริการบำบัดน้ำเสีย**  
(.....)  
ใบอนุญาตเลขที่ .....  
หมดอายุ .....  
ออกให้โดย .....

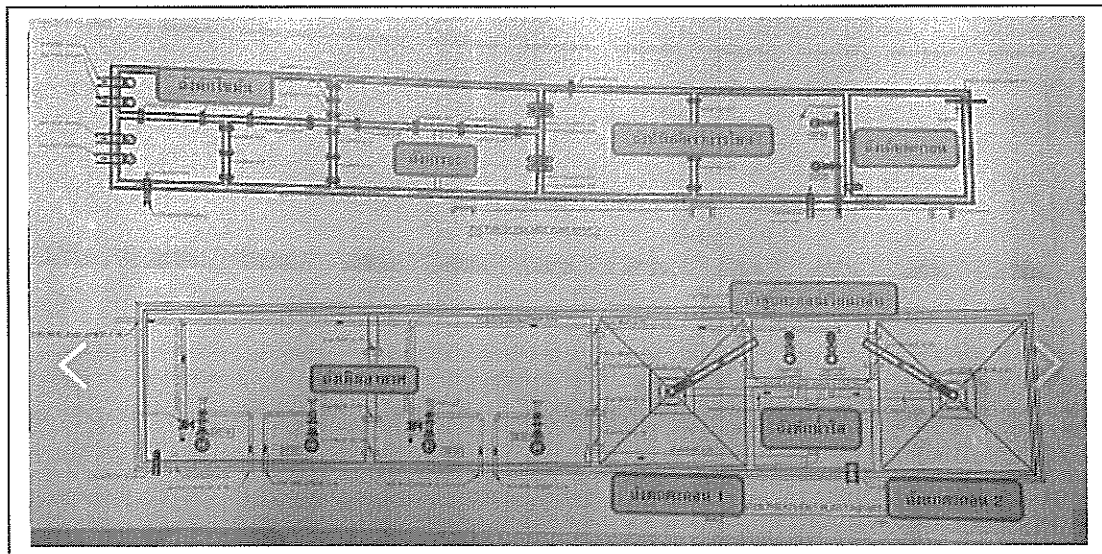


แบบบันทึกรายละเอียดของสถิติและข้อมูลซึ่งแสดงผลการทำงานของระบบบำบัดและ  
น้ำเสียของแหล่งกำเนิดมลพิษ

แหล่งกำเนิดมลพิษ ตั้งอยู่เลขที่ 99 หมู่ที่ - ซอย 14

ถนน รัชดาภิเษก แขวง ตลาดพลู เขตธนบุรี จังหวัดกรุงเทพมหานคร  
โทรศัพท์ 02-466-5159 โทรสาร- มี นิตยบุคคลอาคารชุดไลฟ์ สากล เซียร์ เป็น- มี นิตยบุคคล  
เจ้าของหรือผู้ครอบครองแหล่งกำเนิดมลพิษ ประกอบกิจการประเภท อาคารชุดไม้  
พักอาศัย ใบอนุญาตเลขที่ (ถ้ามี) ออกให้โดยใบอ- เลขที่ (ถ้ามี)  
หมดอายุ..... หมดอายุ.....

ซึ่งมีแผนผังแสดงการทำงานของระบบบำบัดน้ำเสีย ดังนี้



ได้จัดเก็บสถิติและข้อมูลแสดงผลการทำงานของระบบบำบัดน้ำเสียปรากฏ  
ตามตาราง ดังนี้



สถิติและข้อมูลที่ได้รับจากแหล่งกำเนิดมลพิษ

| วัน/เดือน/ปี | การดำเนินงานของระบบบำบัดน้ำเสีย                                    |   |  |  |  |  |   |                                 |   |  | ปริมาณ<br>ตะกอน<br>ส่วนเกินที่<br>เกิดขึ้นจาก<br>ระบบบำบัดน้ำ<br>เสียที่นำไป<br>กำจัด (ส.บ.ม) | ปัญหา<br>อุปสรรคและ<br>แนวทางการแก้ไข |  |
|--------------|--|---|--|--|--|--|---|---------------------------------|---|--|---|---------------------------------------|--|
|              | ปริมาณการใช้<br>ไฟฟ้าจากระบบ<br>บำบัดน้ำเสีย<br>อาคาร A<br>(หน่วย) | ปริมาณการใช้<br>ไฟฟ้าจากระบบ<br>บำบัดน้ำเสีย<br>อาคาร B (หน่วย) | ปริมาณน้ำใช้<br>ในทุก<br>กิจกรรมของ<br>แหล่งกำเนิด<br>มลพิษ (ลบ.ม) | ปริมาณน้ำ<br>เสียที่เข้าระบบ<br>บำบัดน้ำเสีย<br>(ลบ.ม) | การระบายน้ำ<br>ทิ้งจากระบบ<br>บำบัดน้ำเสีย<br>(ระยะยาว/ไม่<br>ระยะยาว) | ปริมาณ<br>สารเคมีหรือ<br>สารสกัด<br>ชีวภาพที่ใช้ | ระบบบำบัดน้ำ<br>เสีย (ปกติ/ไม่<br>ปกติ) | เครื่องสูบน้ำ<br>(ปกติ/ไม่ปกติ) | เครื่องเติม<br>อากาศ (ปกติ/<br>ไม่ปกติ) | เครื่องกรอง/<br>ผสมสารเคมี<br>(ปกติ/ไม่ปกติ) |   |                                       | เครื่องสูบ<br>ตะกอน (ปกติ/<br>ไม่ปกติ) |
| 01/04/67     | 7998   | 9436  | 313  | 250.4  | 9254   | -  | ปกติ/ไม่<br>ปกติ                        | ปกติ                            | ปกติ                                    | -  | ปกติ  | -                                     | -                                      |
| 02/04/67     | 8010   | 9454  | 386  | 308.8  | 7524   | -  | ปกติ/ไม่<br>ปกติ                        | ปกติ                            | ปกติ                                    | -  | ปกติ  | -                                     | -                                      |
| 03/04/68     | 8021   | 9471  | 284  | 227.2  | 7124   | -  | ปกติ/ไม่<br>ปกติ                        | ปกติ                            | ปกติ                                    | -  | ปกติ  | -                                     | -                                      |
| 04/04/67     | 8034   | 9491  | 454  | 333.2  | 5118   | -  | ปกติ/ไม่<br>ปกติ                        | ปกติ                            | ปกติ                                    | -  | ปกติ  | -                                     | -                                      |
| 05/04/67     | 8047   | 9510  | 344  | 225.2  | 5114   | -  | ปกติ/ไม่<br>ปกติ                        | ปกติ                            | ปกติ                                    | -  | ปกติ  | -                                     | -                                      |
| 06/04/67     | 8060   | 9530  | 312  | 241.6  | 5114   | -  | ปกติ/ไม่<br>ปกติ                        | ปกติ                            | ปกติ                                    | -  | ปกติ  | -                                     | -                                      |
| 07/04/67     | 8074   | 9544  | 254  | 201.2  | 5114   | -  | ปกติ/ไม่<br>ปกติ                        | ปกติ                            | ปกติ                                    | -  | ปกติ  | -                                     | -                                      |
| 08/04/67     | 8087   | 9563  | 399  | 319.2  | 5114   | -  | ปกติ/ไม่<br>ปกติ                        | ปกติ                            | ปกติ                                    | -  | ปกติ  | -                                     | -                                      |
| 09/04/67     | 8099   | 9582  | 395  | 376  | 5114   | -  | ปกติ/ไม่<br>ปกติ                        | ปกติ                            | ปกติ                                    | -  | ปกติ  | -                                     | -                                      |
| 10/04/67     | 8170   | 9599  | 264  | 277.2  | 5114   | -  | ปกติ/ไม่<br>ปกติ                        | ปกติ                            | ปกติ                                    | -  | ปกติ  | -                                     | -                                      |
| 11/04/67     | 8123   | 9617  | 348  | 278.4  | 5114   | -  | ปกติ/ไม่<br>ปกติ                        | ปกติ                            | ปกติ                                    | -  | ปกติ  | -                                     | -                                      |
| 12/04/67     | 8134   | 9645  | 293  |  | 5114   | -  | ปกติ/ไม่<br>ปกติ                        | ปกติ                            | ปกติ                                    | -  | ปกติ  | -                                     | -                                      |
| 13/04/67     | 8143   | 9650  | 137  | 109.6  | 5114   | -  | ปกติ/ไม่<br>ปกติ                        | ปกติ                            | ปกติ                                    | -  | ปกติ  | -                                     | -                                      |
| 14/04/67     | 8156   | 9667  | 361  | 288.8  | 5114   | -  | ปกติ/ไม่<br>ปกติ                        | ปกติ                            | ปกติ                                    | -  | ปกติ  | -                                     | -                                      |
| 15/04/67     | 8168   | 9685  | 274  | 219.2  | 5114   | -  | ปกติ/ไม่<br>ปกติ                        | ปกติ                            | ปกติ                                    | -  | ปกติ  | -                                     | -                                      |



สถิติและข้อมูลที่เกิดขึ้นจากแหล่งกำเนิดมลพิษ

| สถิติและข้อมูลที่เกิดขึ้นจากแหล่งกำเนิดมลพิษ |  |  |  |  |   |                                      |                                 |                              |                                 |                                      |                                      |                                   |                             |  |                            |
|--|--|--|--|--|---|--------------------------------------|---------------------------------|------------------------------|---------------------------------|--------------------------------------|--------------------------------------|-----------------------------------|-----------------------------|--|----------------------------|
| วัน/เดือน/ปี                                 | ปริมาณการใช้ไฟฟ้าของระบบบำบัดน้ำเสีย อาคาร A (หน่วย) | ปริมาณการใช้ไฟฟ้าของระบบบำบัดน้ำเสีย อาคาร B (หน่วย) | ปริมาณน้ำใช้ในทุกกิจกรรมของแหล่งกำเนิดมลพิษ (ลบ.ม) | ปริมาณน้ำเสียที่เข้าสู่ระบบบำบัดน้ำเสีย (ลบ.ม) | การระบายน้ำที่ออกจากระบบบำบัดน้ำเสีย (ระบาย/ไม่ระบาย) | ปริมาณสารเคมีหรือสารสกัดชีวภาพที่ใช้ | ระบบบำบัดน้ำเสีย (ปกติ/ไม่ปกติ) | เครื่องสูบน้ำ (ปกติ/ไม่ปกติ) | เครื่องเติมอากาศ (ปกติ/ไม่ปกติ) | เครื่องทวน/ผสมน้ำเสีย (ปกติ/ไม่ปกติ) | เครื่องทวน/ผสมสารเคมี (ปกติ/ไม่ปกติ) | เครื่องสูบน้ำตะกอน (ปกติ/ไม่ปกติ) | อื่นๆ (ระบุ) (ปกติ/ไม่ปกติ) | ปริมาณตะกอนส่วนเกินที่เกิดขึ้นจากระบบบำบัดน้ำเสียที่นำไปกำจัด (ลบ.ม) | ปัญหาอุปสรรคและแนวทางแก้ไข |
|  |  |  |  |  |   |                                      |                                 |                              |                                 |                                      |                                      |                                   |                             |  |                            |
| 16/04/67                                     | 8180   | 9763   | 366  | 292.8  | ว:144   | -                                    | ปกติ                            | ปกติ                         | ปกติ                            | ปกติ                                 | -                                    | ปกติ                              | -                           | -  | -                          |
| 17/04/67                                     | 8192   | 9720   | 239  | 191.2  | ว:144   | -                                    | ปกติ                            | ปกติ                         | ปกติ                            | ปกติ                                 | -                                    | ปกติ                              | -                           | -  | -                          |
| 18/04/67                                     | 8206   | 9793   | 368  | 294.4  | ว:144   | -                                    | ปกติ                            | ปกติ                         | ปกติ                            | ปกติ                                 | -                                    | ปกติ                              | -                           | -  | -                          |
| 19/04/67                                     | 8218   | 9760   | 194  | 155.2  | ว:144   | -                                    | ปกติ                            | ปกติ                         | ปกติ                            | ปกติ                                 | -                                    | ปกติ                              | -                           | -  | -                          |
| 20/04/67                                     | 8231   | 9790   | 333  | 265.4  | ว:144   | -                                    | ปกติ                            | ปกติ                         | ปกติ                            | ปกติ                                 | -                                    | ปกติ                              | -                           | -  | -                          |
| 21/04/67                                     | 8246   | 9794   | 348  | 278.4  | ว:144   | -                                    | ปกติ                            | ปกติ                         | ปกติ                            | ปกติ                                 | -                                    | ปกติ                              | -                           | -  | -                          |
| 22/04/67                                     | 8258   | 9813   | 283  | 226.4  | ว:144   | -                                    | ปกติ                            | ปกติ                         | ปกติ                            | ปกติ                                 | -                                    | ปกติ                              | -                           | -  | -                          |
| 23/04/67                                     | 8269   | 9870   | 320  | 256  | ว:144   | -                                    | ปกติ                            | ปกติ                         | ปกติ                            | ปกติ                                 | -                                    | ปกติ                              | -                           | -  | -                          |
| 24/04/67                                     | 8282   | 9849   | 344  | 275.2  | ว:144   | -                                    | ปกติ                            | ปกติ                         | ปกติ                            | ปกติ                                 | -                                    | ปกติ                              | -                           | -  | -                          |
| 25/04/67                                     | 8294   | 9868   | 397  | 317.6  | ว:144   | -                                    | ปกติ                            | ปกติ                         | ปกติ                            | ปกติ                                 | -                                    | ปกติ                              | -                           | -  | -                          |
| 26/04/67                                     | 8306   | 9885   | 270  | 216  | ว:144   | -                                    | ปกติ                            | ปกติ                         | ปกติ                            | ปกติ                                 | -                                    | ปกติ                              | -                           | -  | -                          |
| 27/04/67                                     | 8319   | 9905   | 400  | 320  | ว:144   | -                                    | ปกติ                            | ปกติ                         | ปกติ                            | ปกติ                                 | -                                    | ปกติ                              | -                           | -  | -                          |
| 28/04/67                                     | 8336   | 9922   | 271  | 216.8  | ว:144   | -                                    | ปกติ                            | ปกติ                         | ปกติ                            | ปกติ                                 | -                                    | ปกติ                              | -                           | -  | -                          |
| 29/04/67                                     | 8347   | 9938   | 387  | 309.6  | ว:144   | -                                    | ปกติ                            | ปกติ                         | ปกติ                            | ปกติ                                 | -                                    | ปกติ                              | -                           | -  | -                          |
| 30/04/67                                     | 8358   | 9955   | 264  | 217.2  | ว:144   | -                                    | ปกติ                            | ปกติ                         | ปกติ                            | ปกติ                                 | -                                    | ปกติ                              | -                           | -  | -                          |
| 31/04/67                                     | 8370   | 9974   | 342  | 277.6  | ว:144   | -                                    | ปกติ                            | ปกติ                         | ปกติ                            | ปกติ                                 | -                                    | ปกติ                              | -                           | -  | -                          |

22



- หมายเหตุ ๑. ให้กรอกสถิติและข้อมูลเฉพาะในกรณีที่มีสถิติและข้อมูลนั้นๆ ในแต่ละวัน และข้อมูล
๒. ในกรณีระบบบำบัดน้ำเสียที่มีการติดตั้งเครื่องตรวจวัดคุณภาพน้ำทิ้งแบบอัตโนมัติ ให้กรอกเป็นแบบผลการตรวจวัดคุณภาพน้ำทิ้งทุกวันแยกตามพารามิเตอร์ที่ตรวจวัด และทำการ
- สรุปผลเป็นสถิติและข้อมูลรายเดือน

ขอรับรองว่าการบันทึกสถิติและข้อมูลตามตารางข้างต้นถูกต้องทุกประการ

.....

เจ้าของหรือผู้ครอบครองแหล่งกำเนิดมลพิษ  
(.....)

.....

ผู้ควบคุมระบบบำบัดน้ำเสีย  
(.....)  
ใบอนุญาตเลขที่ .....  
หมดอายุ .....  
ออกให้โดย.....

.....

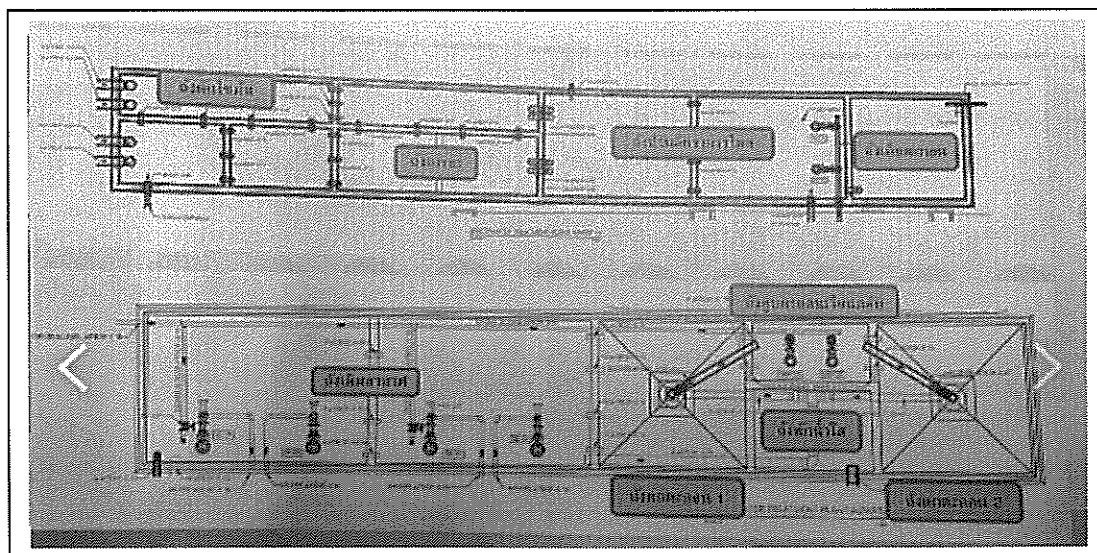
ผู้รับจ้างให้บริการบำบัดน้ำเสีย  
(.....)  
ใบอนุญาตเลขที่ .....  
หมดอายุ .....  
ออกให้โดย .....



แบบบันทึกรายละเอียดของสถิติและข้อมูลซึ่งแสดงผลการทำงานของระบบบำบัด  
น้ำเสียของแหล่งกำเนิดมลพิษ

แหล่งกำเนิดมลพิษ ตั้งอยู่เลขที่ 99 หมู่ที่ - ซอย 14  
ถนน รัชดาภิเษก แขวง ตลาดพลู เขตธนบุรี จังหวัดกรุงเทพมหานคร  
โทรศัพท์ 02-466-5159 โทรสาร- มี นิติบุคคลอาคารชุดไลฟ์ สาทร เซียร์รา เป็น  
เจ้าของหรือผู้ครอบครองแหล่งกำเนิดมลพิษ ประกอบกิจการประเภท อาคารชุด  
พักอาศัย ใบอนุญาตเลขที่ (ถ้ามี)..... ออกให้โดย .....  
หมดอายุ.....

ซึ่งมีแผนผังแสดงการทำงานของระบบบำบัดน้ำเสีย ดังนี้



ได้จัดเก็บสถิติและข้อมูลแสดงผลการทำงานของระบบบำบัดน้ำเสียปรากฏ  
ตามตาราง ดังนี้

หมายเหตุ ๑. ให้กรอกสถิติและข้อมูลเฉพาะในกรณีที่มีสถิติและข้อมูลนั้นๆ ในแต่ละวัน



สถิติและข้อมูลที่ได้รับจากแหล่งกำเนิดมลพิษ

| วัน/เดือน/ปี | การทำงานของระบบบำบัดน้ำเสีย  |   |  |   |  |  |   |                                 |   |   | ปริมาณ<br>ตะกอน<br>ส่วนเกินที่<br>เกิดขึ้นจาก<br>ระบบบำบัดน้ำ<br>เสียที่นำไป<br>กำจัด (ส.ม.) | ปัญหา<br>อุปสรรคและ<br>แนวทางการแก้ไข   | ลายมือชื่อผู้บันทึก            |
|--------------|--|---|--|---|--|--|---|---------------------------------|---|---|--|---|--------------------------------|
|              | ปริมาณการใช้<br>ไฟฟ้าของระบบ<br>บำบัดน้ำเสีย<br>อาคาร A<br>(หน่วย) | ปริมาณการใช้<br>ไฟฟ้าของระบบ<br>บำบัดน้ำเสีย<br>อาคาร B (หน่วย) | ปริมาณน้ำใช้<br>ในทุก<br>กิจกรรมของ<br>แหล่งกำเนิด<br>มลพิษ (ส.ม.) | ปริมาณน้ำ<br>เสียที่เข้าสู่ระบบ<br>บำบัดน้ำเสีย<br>(ส.ม.) | การระบายน้ำ<br>ทิ้งจากระบบ<br>บำบัดน้ำเสีย<br>(ระบาย/ไม่<br>ระบาย) | ปริมาณ<br>สารเคมีหรือ<br>สารสกัด<br>ชีวภาพที่ใช้ | ระบบบำบัดน้ำ<br>เสีย (ปกติ/ไม่<br>ปกติ) | เครื่องสูบน้ำ<br>(ปกติ/ไม่ปกติ) | เครื่องเติม<br>อากาศ (ปกติ/<br>ไม่ปกติ) | เครื่องทวน/<br>ผสมน้ำเสีย<br>(ปกติ/ไม่ปกติ) | เครื่องทวน/<br>ผสมสารเคมี<br>(ปกติ/ไม่ปกติ)  | เครื่องสูบล<br>ตะกอน (ปกติ/<br>ไม่ปกติ) | อื่นๆ (ระบุ)<br>(ปกติ/ไม่ปกติ) |
| 01/05/67     | 8370   | 9974  | 378  | 373.6   | 388.9  | -  | ปกติ                                    | ปกติ                            | ปกติ                                    | -   | -  | ปกติ                                    | -                              |
| 02/05/67     | 8384   | 9994  | 333  | 266.4   | 507.4  | -  | ปกติ                                    | ปกติ                            | ปกติ                                    | -   | -  | ปกติ                                    | -                              |
| 03/05/67     | 8395   | 0011  | 376  | 368.9   | 507.4  | -  | ปกติ                                    | ปกติ                            | ปกติ                                    | -   | -  | ปกติ                                    | -                              |
| 04/05/67     | 8395   | 0011  | 271  | 54.2  | 71.4   | -  | ปกติ                                    | ปกติ                            | ปกติ                                    | -   | -  | ปกติ                                    | -                              |
| 05/05/67     | 8421   | 0048  | 316  | 252.8   | 38.8   | -  | ปกติ                                    | ปกติ                            | ปกติ                                    | -   | -  | ปกติ                                    | -                              |
| 06/05/67     | 8430   | 0061  | 236  | 188.8   | 44.4   | -  | ปกติ                                    | ปกติ                            | ปกติ                                    | -   | -  | ปกติ                                    | -                              |
| 07/05/67     | 8442   | 79  | 409  | 397.2   | 71.4   | -  | ปกติ                                    | ปกติ                            | ปกติ                                    | -   | -  | ปกติ                                    | -                              |
| 08/05/67     | 8454   | 97  | 259  | 207.2   | 71.4   | -  | ปกติ                                    | ปกติ                            | ปกติ                                    | -   | -  | ปกติ                                    | -                              |
| 09/05/67     | 8471   | 119   | 417  | 333.6   | 50.1   | -  | ปกติ                                    | ปกติ                            | ปกติ                                    | -   | -  | ปกติ                                    | -                              |
| 10/05/67     | 8482   | 137   | 344  | 275.2   | 38.8   | -  | ปกติ                                    | ปกติ                            | ปกติ                                    | -   | -  | ปกติ                                    | -                              |
| 11/05/67     | 8495   | 156   | 293  | 234.8   | 50.1   | -  | ปกติ                                    | ปกติ                            | ปกติ                                    | -   | -  | ปกติ                                    | -                              |
| 12/05/67     | 8508   | 173   | 354  | 287.2   | 38.8   | -  | ปกติ                                    | ปกติ                            | ปกติ                                    | -   | -  | ปกติ                                    | -                              |
| 13/05/67     | 8520   | 192   | 286  | 228.8   | 50.1   | -  | ปกติ                                    | ปกติ                            | ปกติ                                    | -   | -  | ปกติ                                    | -                              |
| 14/05/67     | 8532   | 209   | 362  | 289.6   | 38.8   | -  | ปกติ                                    | ปกติ                            | ปกติ                                    | -   | -  | ปกติ                                    | -                              |
| 15/05/67     | 8543   | 225   | 268  | 274.4   | 60.1   | -  | ปกติ                                    | ปกติ                            | ปกติ                                    | -   | -  | ปกติ                                    | -                              |
|              | 8761   | 549   | 283  | 226.4   | 50.1   | -  | ปกติ                                    | ปกติ                            | ปกติ                                    | -   | -  | ปกติ                                    | -                              |



สถิติและข้อมูลที่เกิดจากแหล่งกำเนิดมลพิษ

| สถิติและข้อมูลที่เกิดขึ้นจากแหล่งกำเนิดมลพิษ |  |   |  |   |  |  |   |  |                                    |                     |                                 |   |   |   |
|--|--|---|--|---|--|--|---|--|------------------------------------|---------------------|---------------------------------|---|---|---|
| วัน/เดือน/ปี                                 | การทำงานของระบบบำบัดน้ำเสีย  |   |  |   |  |  |   | ปริมาณ<br>ตะกอน<br>ส่วนเกินที่<br>เกิดขึ้นจาก<br>ระบบบำบัดน้ำ<br>เสียที่นำไป<br>กำจัด (ลบ.ม) | ปัญหา<br>อุปสรรคและ<br>แนวทางแก้ไข | ลายมือชื่อผู้บันทึก |                                 |   |   |   |
|  | ปริมาณการใช้<br>ไฟฟ้าของระบบ<br>บำบัดน้ำเสีย<br>อาคาร A<br>(หน่วย) | ปริมาณการใช้<br>ไฟฟ้าของระบบ<br>บำบัดน้ำเสีย<br>อาคาร B (หน่วย) | ปริมาณน้ำใช้<br>ในทุก<br>กิจกรรมของ<br>แหล่งกำเนิด<br>มลพิษ (ลบ.ม) | ปริมาณน้ำ<br>เสียที่เข้าสู่ระบบ<br>บำบัดน้ำเสีย<br>(ลบ.ม) | การระบายน้ำ<br>ทิ้งจากระบบ<br>บำบัดน้ำเสีย<br>(ระบาย/ไม่<br>ระบาย) | ปริมาณ<br>สารเคมีหรือ<br>สารสกัด<br>ชีวภาพที่ใช้ | ระบบบำบัดน้ำ<br>เสีย (ปกติ/ไม่<br>ปกติ) |  |                                    |                     | เครื่องสูบน้ำ<br>(ปกติ/ไม่ปกติ) | เครื่องเติม<br>อากาศ (ปกติ/<br>ไม่ปกติ) | เครื่องทวน/<br>ผสมน้ำเสีย<br>(ปกติ/ไม่ปกติ) | เครื่องทวน/<br>ผสมสารเคมี<br>(ปกติ/ไม่ปกติ) |
| 16/05/67                                     | 8554   | 244   | 354  | 285.6   | 7ขยพย  | -  | ปกติ                                    | ปกติ   | ปกติ                               | -                   | -                               | ปกติ                                    | -   | -   |
| 17/05/67                                     | 8577   | 263   | 293  | 234.4   | 5ขยพย  | -  | ปกติ                                    | ปกติ   | ปกติ                               | -                   | -                               | ปกติ                                    | -   | -   |
| 18/05/67                                     | 8581   | 280   | 211  | 216.8   | 5-นบ   | -  | ปกติ                                    | ปกติ   | ปกติ                               | -                   | -                               | ปกติ                                    | -   | -   |
| 19/05/67                                     | 8595   | 300   | 352  | 281.6   | 5-นบ   | -  | ปกติ                                    | ปกติ   | ปกติ                               | -                   | -                               | ปกติ                                    | -   | -   |
| 20/05/67                                     | 8610   | 323   | 445  | 356   | 7ขยพย  | -  | ปกติ                                    | ปกติ   | ปกติ                               | -                   | -                               | ปกติ                                    | -   | -   |
| 21/05/67                                     | 8619   | 340   | 195  | 156   | 8ขยพย  | -  | ปกติ                                    | ปกติ   | ปกติ                               | -                   | -                               | ปกติ                                    | -   | -   |
| 22/05/67                                     | 8632   | 358   | 294  | 235.2   | 5-นบ   | -  | ปกติ                                    | ปกติ   | ปกติ                               | -                   | -                               | ปกติ                                    | -   | -   |
| 23/05/67                                     | 8644   | 380   | 339  | 261.6   | 5-นบ   | -  | ปกติ                                    | ปกติ   | ปกติ                               | -                   | -                               | ปกติ                                    | -   | -   |
| 24/05/67                                     | 8655   | 396   | 293  | 234.4   | 9ขยพย  | -  | ปกติ                                    | ปกติ   | ปกติ                               | -                   | -                               | ปกติ                                    | -   | -   |
| 25/05/67                                     | 8668   | 413   | 335  | 268   | 9ขยพย  | -  | ปกติ                                    | ปกติ   | ปกติ                               | -                   | -                               | ปกติ                                    | -   | -   |
| 26/05/67                                     | 8682   | 434   | 376  | 281.4   | 9ขยพย  | -  | ปกติ                                    | ปกติ   | ปกติ                               | -                   | -                               | ปกติ                                    | -   | -   |
| 27/05/67                                     | 8694   | 450   | 354  | 283.2   | 7ขยพย  | -  | ปกติ                                    | ปกติ   | ปกติ                               | -                   | -                               | ปกติ                                    | -   | -   |
| 28/05/67                                     | 8708   | 473   | 295  | 228   | 8ขยพย  | -  | ปกติ                                    | ปกติ   | ปกติ                               | -                   | -                               | ปกติ                                    | -   | -   |
| 29/05/67                                     | 8723   | 492   | 253  | 202.4   | 8ขยพย  | -  | ปกติ                                    | ปกติ   | ปกติ                               | -                   | -                               | ปกติ                                    | -   | -   |
| 30/05/67                                     | 8736   | 517   | 294  | 235.2   | 8ขยพย  | -  | ปกติ                                    | ปกติ   | ปกติ                               | -                   | -                               | ปกติ                                    | -   | -   |
| 31/05/67                                     | 8748   | 532   | 346  | 276.8   | 5ขยพย  | -  | ปกติ                                    | ปกติ   | ปกติ                               | -                   | -                               | ปกติ                                    | -   | -   |



๒. ในกรณีระบบบำบัดน้ำเสียที่มีการติดตั้งเครื่องตรวจวัดคุณภาพน้ำทิ้งแบบอัตโนมัติ ให้  
แนบผลการตรวจวัดคุณภาพน้ำทิ้งทุกวันแยกตามพารามิเตอร์ที่ตรวจวัด และทำการ  
สรุปผลเป็นสถิติและข้อมูลรายเดือน

**ขอรับรองว่าการบันทึกสถิติและข้อมูลตามตารางข้างต้นถูกต้องทุกประการ**

.....

**เจ้าของหรือผู้ครอบครองแหล่งกำเนิดมลพิษ**  
(.....)

.....

**ผู้ควบคุมระบบบำบัดน้ำเสีย**  
(.....)  
ใบอนุญาตเลขที่ .....  
หมดอายุ .....  
ออกให้โดย.....

.....

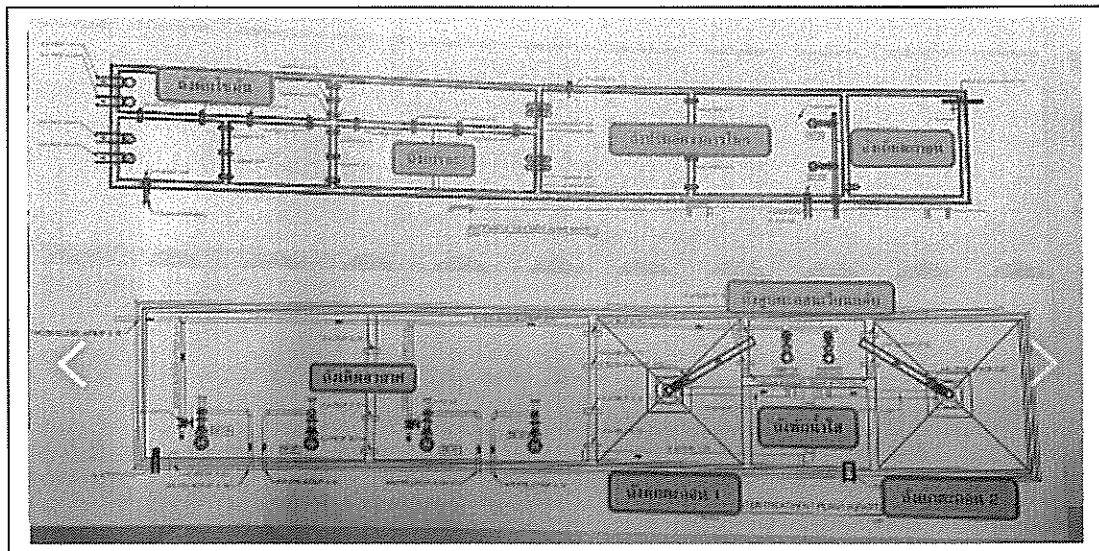
**ผู้รับจ้างให้บริการบำบัดน้ำเสีย**  
(.....)  
ใบอนุญาตเลขที่ .....  
หมดอายุ .....  
ออกให้โดย .....



แบบบันทึกรายละเอียดของสถิติและข้อมูลซึ่งแสดงผลการทำงานของระบบบำบัด  
น้ำเสียของแหล่งกำเนิดมลพิษ

แหล่งกำเนิดมลพิษ ตั้งอยู่เลขที่ ๑๑ หมู่ที่ - ซอย ๑๔  
ถนน รัชดาภิเษก แขวง ตลาดพลู เขตธนบุรี จังหวัดกรุงเทพมหานคร  
โทรศัพท์ ๐๒-๔๖๖-๕๑๕๙ โทรสาร- มี นิตินุคคลอาคารชุดไลฟ์ สาทร เซียร์รา เป็น  
เจ้าของหรือผู้ครอบครองแหล่งกำเนิดมลพิษ ประกอบกิจการประเภท อาคารชุด  
พักอาศัย ใบอนุญาตเลขที่ (ถ้ามี).....ออกให้โดย .....  
หมดอายุ.....

ซึ่งมีแผนผังแสดงการทำงานของระบบบำบัดน้ำเสีย ดังนี้



ได้จัดเก็บสถิติและข้อมูลแสดงผลการทำงานของระบบบำบัดน้ำเสียปรากฏ  
ตามตาราง ดังนี้

หมายเหตุ ๑. ให้กรอกสถิติและข้อมูลเฉพาะในกรณีที่มีสถิติและข้อมูลนั้นๆ ในแต่ละวัน



| สถิติและข้อมูลที่เกิดขึ้นจากแหล่งกำเนิดมลพิษ |   |   |  |  |   |                                      |                                 |                              |                                 |                                       |                                       |                              |  |
|--|---|---|--|--|---|--------------------------------------|---------------------------------|------------------------------|---------------------------------|---------------------------------------|---------------------------------------|------------------------------|--|
| วัน/เดือน/ปี                                 | ปริมาณการใช้ไฟฟ้าของระบบบำบัดน้ำเสียอาคาร A (หน่วย) อาคาร B (หน่วย) | ปริมาณการใช้ไฟฟ้าของระบบบำบัดน้ำเสียอาคาร B (หน่วย) อาคาร B (หน่วย) | ปริมาณน้ำใช้ในทุกกิจกรรมของแหล่งกำเนิดมลพิษ (ลบ.ม) | ปริมาณน้ำเสียที่เข้าสู่ระบบบำบัดน้ำเสีย (ลบ.ม) | การระบายน้ำทิ้งจากระบบบำบัดน้ำเสีย (ระบบ/ไม่ระบบ) | ปริมาณสารเคมีหรือสารสกัดชีวภาพที่ใช้ | ระบบบำบัดน้ำเสีย (ปกติ/ไม่ปกติ) | เครื่องสูบน้ำ (ปกติ/ไม่ปกติ) | เครื่องเติมอากาศ (ปกติ/ไม่ปกติ) | เครื่องกรอง/ผสมน้ำเสีย (ปกติ/ไม่ปกติ) | เครื่องกรอง/ผสมสารเคมี (ปกติ/ไม่ปกติ) | เครื่องสูบน้ำ (ปกติ/ไม่ปกติ) | ปริมาณตะกอนส่วนเกินที่เกิดขึ้นจากระบบบำบัดน้ำเสียที่นำไปกำจัด (ลบ.ม) |
|  |   |   |  |  |   |                                      |                                 |                              |                                 |                                       |                                       |                              |  |
| 01/06/67                                     | ๘74๙  | ๖32   | 946  | 276.8  | 5:๓๗  | -                                    | ปกติ                            | ปกติ                         | ปกติ                            | -                                     | -                                     | ปกติ                         | -  |
| 02/06/67                                     | 8๙๙5  | 566   | 322  | 25๙.6  | ๙:๔๗  | -                                    | ปกติ                            | ปกติ                         | ปกติ                            | -                                     | -                                     | ปกติ                         | -  |
| 03/06/67                                     | 8๙89  | 584   | 150  | 120  | ๙:๔๗  | -                                    | ปกติ                            | ปกติ                         | ปกติ                            | -                                     | -                                     | ปกติ                         | -  |
| 04/06/67                                     | 8801  | 605   | 336  | 268.8  | ๕:1๗  | -                                    | ปกติ                            | ปกติ                         | ปกติ                            | -                                     | -                                     | ปกติ                         | -  |
| 05/06/67                                     | 8813  | 622   | 429  | 343.9  | ๙:๔๗  | -                                    | ปกติ                            | ปกติ                         | ปกติ                            | -                                     | -                                     | ปกติ                         | -  |
| 06/06/67                                     | 8824  | 638   | 262  | 209.6  | 5:๓๗  | -                                    | ปกติ                            | ปกติ                         | ปกติ                            | -                                     | -                                     | ปกติ                         | -  |
| 07/06/67                                     | 8878  | 667   | 147  | 772.8  | 5:๓๗  | -                                    | ปกติ                            | ปกติ                         | ปกติ                            | -                                     | -                                     | ปกติ                         | -  |
| 08/06/67                                     | 8851  | 6๙9   | ๙๙   | ๕๖๙.๕  | 5:๓๗  | -                                    | ปกติ                            | ปกติ                         | ปกติ                            | -                                     | -                                     | ปกติ                         | -  |
| 09/06/67                                     | 8865  | ๕๙  | 421  | 3๙6.4  | 5:๓๗  | -                                    | ปกติ                            | ปกติ                         | ปกติ                            | -                                     | -                                     | ปกติ                         | -  |
| 10/06/67                                     | 8๙74  | 711   | 404  | ๕๕๙.7  | 7:๒๗  | -                                    | ปกติ                            | ปกติ                         | ปกติ                            | -                                     | -                                     | ปกติ                         | -  |
| 11/06/67                                     | 8887  | 731   | 370  | 296  | ๙:๔๗  | -                                    | ปกติ                            | ปกติ                         | ปกติ                            | -                                     | -                                     | ปกติ                         | -  |
| 12/06/67                                     | 8903  | 757   | 542  | 433.6  | 5:๓๗  | -                                    | ปกติ                            | ปกติ                         | ปกติ                            | -                                     | -                                     | ปกติ                         | -  |
| 13/06/67                                     | 8914  | 770   | 337  | 269.6  | 6:๔๗  | -                                    | ปกติ                            | ปกติ                         | ปกติ                            | -                                     | -                                     | ปกติ                         | -  |
| 14/06/67                                     | 8922  | 792   | 253  | 202.4  | 5:๓๗  | -                                    | ปกติ                            | ปกติ                         | ปกติ                            | -                                     | -                                     | ปกติ                         | -  |
| 15/06/67                                     | 8940  | ๘10   | 415  | 332  | 5:๓๗  | -                                    | ปกติ                            | ปกติ                         | ปกติ                            | -                                     | -                                     | ปกติ                         | -  |

ลายมือชื่อผู้บันทึก



| สถิติและข้อมูลที่เกี่ยวข้องจากแหล่งกำเนิดมลพิษ |   |   |   |   |   |                                      |                                 |                              |                                 |                                      |                                      |                                |                             |  | ลายมือชื่อผู้บันทึก |
|--|---|---|---|---|---|--------------------------------------|---------------------------------|------------------------------|---------------------------------|--------------------------------------|--------------------------------------|--------------------------------|-----------------------------|--|---------------------|
| วัน/เดือน/ปี                                   | การทำงานของระบบบำบัดน้ำเสีย                         |   |   |   |   |                                      |                                 |                              |                                 |                                      |                                      |                                |                             |  |                     |
|  | ปริมาณการใช้ไฟฟ้าจากระบบบำบัดน้ำเสียอาคาร A (หน่วย) | ปริมาณการใช้ไฟฟ้าจากระบบบำบัดน้ำเสียอาคาร B (หน่วย) | ปริมาณน้ำใช้ในกิจกรรมบ่อแหล่งกำเนิดมลพิษ (ลบ.ม) | ปริมาณน้ำเสียที่เข้าระบบบำบัดน้ำเสีย (ลบ.ม) | การระบายน้ำทิ้งจากระบบบำบัดน้ำเสีย (ระบาย/ไม่ระบาย) | ปริมาณสารเคมีหรือสารสกัดชีวภาพที่ใช้ | ระบบบำบัดน้ำเสีย (ปกติ/ไม่ปกติ) | เครื่องสูบน้ำ (ปกติ/ไม่ปกติ) | เครื่องเติมอากาศ (ปกติ/ไม่ปกติ) | เครื่องกวน/ผสมน้ำเสีย (ปกติ/ไม่ปกติ) | เครื่องกวน/ผสมสารเคมี (ปกติ/ไม่ปกติ) | เครื่องสูบลดทอน (ปกติ/ไม่ปกติ) | อื่นๆ (ระบุ) (ปกติ/ไม่ปกติ) | ปริมาณตะกอนส่วนเกินที่เกิดขึ้นจากระบบบำบัดน้ำเสียที่นำไปกำจัด (ลบ.ม) |                     |
|  | 8950  | 823   | 193   | 106.4                                       | 8:30น   | -                                    | ปกติ                            | ปกติ                         | ปกติ                            | -                                    | -                                    | ปกติ                           | -                           | -  | -                   |
| 16/06/67                                       | 8950  | 823   | 193   | 106.4                                       | 8:30น   | -                                    | ปกติ                            | ปกติ                         | ปกติ                            | -                                    | -                                    | ปกติ                           | -                           | -  | -                   |
| 17/06/67                                       | 8962  | 843   | 371   | 296.8                                       | 8:00น   | -                                    | ปกติ                            | ปกติ                         | ปกติ                            | -                                    | -                                    | ปกติ                           | -                           | -  | -                   |
| 18/06/67                                       | 8974  | 861   | 312   | 249.6                                       | 7:15น   | -                                    | ปกติ                            | ปกติ                         | ปกติ                            | -                                    | -                                    | ปกติ                           | -                           | -  | -                   |
| 19/06/67                                       | 8987  | 879   | 343   | 274.4                                       | 10:00น  | -                                    | ปกติ                            | ปกติ                         | ปกติ                            | -                                    | -                                    | ปกติ                           | -                           | -  | -                   |
| 20/06/67                                       | 9002  | 903   | 408   | 326.4                                       | 8:30น   | -                                    | ปกติ                            | ปกติ                         | ปกติ                            | -                                    | -                                    | ปกติ                           | -                           | -  | -                   |
| 21/06/67                                       | 9014  | 918   | 407   | 325.6                                       | 8:15น   | -                                    | ปกติ                            | ปกติ                         | ปกติ                            | -                                    | -                                    | ปกติ                           | -                           | -  | -                   |
| 22/06/67                                       | 9023  | 935   | 263   | 210.4                                       | 5:00น   | -                                    | ปกติ                            | ปกติ                         | ปกติ                            | -                                    | -                                    | ปกติ                           | -                           | -  | -                   |
| 23/06/67                                       | 9042  | 956   | 261   | 209.8                                       | 8:00น   | -                                    | ปกติ                            | ปกติ                         | ปกติ                            | -                                    | -                                    | ปกติ                           | -                           | -  | -                   |
| 24/06/67                                       | 9055  | 975   | 377   | 301.6                                       | 5:30น   | -                                    | ปกติ                            | ปกติ                         | ปกติ                            | -                                    | -                                    | ปกติ                           | -                           | -  | -                   |
| 25/06/67                                       | 9068  | 995   | 300   | 240   | 8:00น   | -                                    | ปกติ                            | ปกติ                         | ปกติ                            | -                                    | -                                    | ปกติ                           | -                           | -  | -                   |
| 26/06/67                                       | 9080  | 1012  | 390   | 319   | 8:00น   | -                                    | ปกติ                            | ปกติ                         | ปกติ                            | -                                    | -                                    | ปกติ                           | -                           | -  | -                   |
| 27/06/67                                       | 9093  | 1031  | 253   | 202.4                                       | 7:00น   | -                                    | ปกติ                            | ปกติ                         | ปกติ                            | -                                    | -                                    | ปกติ                           | -                           | -  | -                   |
| 28/06/67                                       | 9102  | 1046  | 265   | 212   | 7:00น   | -                                    | ปกติ                            | ปกติ                         | ปกติ                            | -                                    | -                                    | ปกติ                           | -                           | -  | -                   |
| 29/06/67                                       | 9114  | 1064  | 379   | 303.2                                       | 10:00น  | -                                    | ปกติ                            | ปกติ                         | ปกติ                            | -                                    | -                                    | ปกติ                           | -                           | -  | -                   |
| 30/06/67                                       | 9131  | 1083  | 324   | 259.2                                       | 10:00น  | -                                    | ปกติ                            | ปกติ                         | ปกติ                            | -                                    | -                                    | ปกติ                           | -                           | -  | -                   |



๒. ในกรณีระบบบำบัดน้ำเสียที่มีการติดตั้งเครื่องตรวจวัดคุณภาพน้ำทิ้งแบบอัตโนมัติ ให้  
แบบผลการตรวจวัดคุณภาพน้ำทิ้งทุกวันแยกตามพารามิเตอร์ที่ตรวจวัด และทำการ  
สรุปผลเป็นสถิติและข้อมูลรายเดือน

**ขอรับรองว่าการบันทึกสถิติและข้อมูลตามตารางข้างต้นถูกต้องทุกประการ**

.....

**เจ้าของหรือผู้ครอบครองแหล่งกำเนิดมลพิษ**  
(.....)

.....

**ผู้ควบคุมระบบบำบัดน้ำเสีย**  
(.....)  
ใบอนุญาตเลขที่ .....  
หมดอายุ .....  
ออกให้โดย.....

.....

**ผู้รับจ้างให้บริการบำบัดน้ำเสีย**  
(.....)  
ใบอนุญาตเลขที่ .....  
หมดอายุ .....  
ออกให้โดย .....



## รายงานสรุปผลการทำงานของระบบบำบัดน้ำเสีย

ชื่อแหล่งกำเนิดมลพิษ : Life สาทร เซียร์รา

แหล่งกำเนิดมลพิษ ตั้งอยู่เลขที่ : 99

หมู่ที่ : -

ซอย : -

ถนน : รัชดาภิเษก(ท่าพระ-ตากสิน)

แขวง/ตำบล : ตลาดพลู

เขต/ตำบล : เขตธนบุรี

จังหวัด : กรุงเทพมหานคร

โทรศัพท์ : 024665159

โทรสาร : -

มี : นางสาวภคมน แซ่ฉั่น เป็นเจ้าของหรือผู้ครอบครองแหล่งกำเนิดมลพิษ

ประกอบกิจการประเภท : ที่ดินจัดสรร

ประเภทย่อย : ประเภท ก ตั้งแต่ 500 แปลง

จำนวนแปลง :

ใบอนุญาตเลขที่ (ถ้ามี) :

ออกให้โดย :

หมดอายุ : วว/ตด/ปปปป

ในการนี้ ขอรายงานสรุปผลการทำงานของระบบบำบัดน้ำเสีย ของแหล่งกำเนิดมลพิษสำหรับ เดือน มกราคม พ.ศ. 2567

ตามที่ได้กำหนดในมาตรา 80 แห่งพระราชบัญญัติส่งเสริมและรักษาคุณภาพสิ่งแวดล้อมแห่งชาติ พ.ศ. 2535 ในฐานะ

ลงชื่อ วัฒนชัย แต่งทองคำ เจ้าของหรือผู้ครอบครองแหล่งกำเนิดมลพิษ

ลงชื่อ \_\_\_\_\_ ผู้ควบคุมระบบบำบัดน้ำเสีย

ใบอนุญาตเลขที่ \_\_\_\_\_ หมดอายุ \_\_\_\_\_

ออกให้โดย \_\_\_\_\_

ลงชื่อ \_\_\_\_\_ ผู้รับจ้างให้บริการบำบัดน้ำเสีย

ใบอนุญาตเลขที่ \_\_\_\_\_ หมดอายุ \_\_\_\_\_

ออกให้โดย \_\_\_\_\_

### 2. ข้อมูลเกี่ยวกับระบบน้ำเสีย และแหล่งรองรับน้ำทิ้ง

(1) ประเภท / ชนิดของระบบบำบัดน้ำเสีย

ความสามารถในการบำบัดน้ำเสีย

1. ระบบบำบัดน้ำเสียแบบบ่อเติมอากาศ (Aerated Lagoon หรือ AL)

200.00 ลบ.ม./วัน

(2) การทำงานของระบบบำบัดน้ำเสีย

☒ แบบต่อเนื่อง 24 ชั่วโมง/วัน

☐ แบบไม่ต่อเนื่อง (ระบุ)

(3) อุปกรณ์และเครื่องมือที่ใช้ในระบบบำบัดน้ำเสีย

☒ เครื่องสูบน้ำ

☒ ระบบเติมอากาศ

☐ เครื่องกวน/ผสมน้ำเสีย

☐ เครื่องกวน/ผสมสารเคมี

☒ เครื่องสูบทะกอน

☐ อื่นๆ

☐ อื่นๆ

☐ อื่นๆ



(4) แหล่งรองรับน้ำทิ้ง (ระบุ) คลองระบายน้ำกรุงเทพมหานคร

(5) วิธีจัดการตะกอนที่เกิดขึ้นจากระบบบำบัดน้ำเสียและวิธีการกำจัด

3. สรุปผลการทำงานของระบบบำบัดน้ำเสียเป็นรายเดือน

(1) ปริมาณการใช้ไฟฟ้าของระบบบำบัดน้ำเสีย (หน่วย)

927.000 หน่วย

(2) ปริมาณน้ำใช้ในทุกกิจกรรมของแหล่งกำเนิดมลพิษ (ลบ.ม.)

8,760.000 ลบ.ม.

(3) ปริมาณน้ำเสียที่เข้าระบบบำบัดน้ำเสีย (ลบ.ม.)

7,008.000 ลบ.ม.

(4) การระบายน้ำทิ้งจากระบบบำบัดน้ำเสีย

☒ ระบายทุกวัน

☐ ระบายบางวัน (ระบุจำนวนวันที่ระบาย)      วัน

☐ ไม่ระบายเลย

(5) ปริมาณสารเคมี หรือสารสกัดชีวภาพที่ใช้

ปริมาณ หน่วย

1.

0.000 กิโลกรัม

(6) การทำงานของระบบบำบัดน้ำเสีย

ระบบบำบัดน้ำเสีย

☒ ปกติ    ☐ ผิดปกติ

เครื่องสูบน้ำ

☒ ปกติ    ☐ ผิดปกติ

ระบบเติมอากาศ

☒ ปกติ    ☐ ผิดปกติ

เครื่องสูบลำโพง

☒ ปกติ    ☐ ผิดปกติ

(7) ปริมาณตะกอนส่วนเกินที่เกิดขึ้นจากระบบบำบัดน้ำเสียที่นำไปกำจัด 0.00 กิโลกรัม

(8) ปัญหา อุปสรรค และแนวทางแก้ไข

คำเตือน ๑. เจ้าของหรือผู้ครอบครองแหล่งกำเนิดมลพิษ ผู้ควบคุมระบบบำบัดน้ำเสีย หรือผู้รับจ้าง ให้บริการบำบัดน้ำเสียผู้ใดไม่จัดเก็บสถิติ ข้อมูล หรือไม่ทำบันทึกหรือรายงาน ตามมาตรา ๘๐ ต้องระวางโทษจำคุกไม่เกินหนึ่งเดือน หรือปรับไม่เกินหนึ่งหมื่นบาท หรือทั้งจำทั้งปรับตามมาตรา ๑๐๖

๒. ผู้ควบคุมระบบบำบัดน้ำเสียหรือผู้รับจ้างให้บริการบำบัดน้ำเสียผู้ใดทำบันทึกหรือรายงาน โดยแสดงข้อความอันเป็นเท็จ ต้องระวางโทษจำคุกไม่เกินหนึ่งปี หรือปรับไม่เกินหนึ่งแสนบาท หรือทั้งจำทั้งปรับตามมาตรา ๑๐๗



## รายงานสรุปผลการทำงานของระบบบำบัดน้ำเสีย

ชื่อแหล่งกำเนิดมลพิษ : Life สาทร เซียร์รา

แหล่งกำเนิดมลพิษ ตั้งอยู่เลขที่ : 99

หมู่ที่ : -

ซอย : -

ถนน : รัชดาภิเษก(ท่าพระ-ตากสิน)

แขวง/ตำบล : ตลาดพลู

เขต/ตำบล : เขตธนบุรี

จังหวัด : กรุงเทพมหานคร

โทรศัพท์ : 024665159

โทรสาร : -

มี : นางสาวภคมน แซ่ฉั่น เป็นเจ้าของหรือผู้ครอบครองแหล่งกำเนิดมลพิษ

ประกอบกิจการประเภท : ที่ดินจัดสรร

ประเภทย่อย : ประเภท ก ตั้งแต่ 500 แปลง

จำนวนแปลง :

ใบอนุญาตเลขที่ (ถ้ามี) :

ออกให้โดย :

หมดอายุ : วว/ตด/ปปปป

ในการนี้ ขอรายงานสรุปผลการทำงานของระบบบำบัดน้ำเสีย ของแหล่งกำเนิดมลพิษสำหรับ เดือน กุมภาพันธ์ พ.ศ. 2567  
ตามที่ได้กำหนดในมาตรา 80 แห่งพระราชบัญญัติส่งเสริมและรักษาคุณภาพสิ่งแวดล้อมแห่งชาติ พ.ศ. 2535 ในฐานะ

ลงชื่อ วัฒนชัย แต่งทองคำ เจ้าของหรือผู้ครอบครองแหล่งกำเนิดมลพิษ

ลงชื่อ \_\_\_\_\_ ผู้ควบคุมระบบบำบัดน้ำเสีย

ใบอนุญาตเลขที่ \_\_\_\_\_ หมดอายุ \_\_\_\_\_

ออกให้โดย \_\_\_\_\_

ลงชื่อ \_\_\_\_\_ ผู้รับจ้างให้บริการบำบัดน้ำเสีย

ใบอนุญาตเลขที่ \_\_\_\_\_ หมดอายุ \_\_\_\_\_

ออกให้โดย \_\_\_\_\_

## 2. ข้อมูลเกี่ยวกับระบบน้ำเสีย และแหล่งรองรับน้ำทิ้ง

(1) ประเภท / ชนิดของระบบบำบัดน้ำเสีย

ความสามารถในการบำบัดน้ำเสีย

1. ระบบบำบัดน้ำเสียแบบบ่อเติมอากาศ (Aerated Lagoon หรือ AL)

200.00 ลบ.ม./วัน

(2) การทำงานของระบบบำบัดน้ำเสีย

☒ แบบต่อเนื่อง 24 ชั่วโมง/วัน☐ แบบไม่ต่อเนื่อง (ระบุ)

(3) อุปกรณ์และเครื่องมือที่ใช้ในระบบบำบัดน้ำเสีย

☒ เครื่องสูบน้ำ☒ ระบบเติมอากาศ☐ เครื่องกวน/ผสมน้ำเสีย☐ เครื่องกวน/ผสมสารเคมี☒ เครื่องสูบทะกอน☐ อื่นๆ☐ อื่นๆ☐ อื่นๆ



(4) แหล่งรองรับน้ำทิ้ง (ระบุ) คลองระบายน้ำกรุงเทพมหานคร

(5) วิธีจัดการตะกอนที่เกิดขึ้นจากระบบบำบัดน้ำเสียและวิธีการกำจัด

3. สรุปผลการทำงานของระบบบำบัดน้ำเสียเป็นรายเดือน

(1) ปริมาณการใช้ไฟฟ้าของระบบบำบัดน้ำเสีย (หน่วย)

907.000 หน่วย

(2) ปริมาณน้ำใช้ในทุกกิจกรรมของแหล่งกำเนิดมลพิษ (ลบ.ม.)

9,291.000 ลบ.ม.

(3) ปริมาณน้ำเสียที่เข้าระบบบำบัดน้ำเสีย (ลบ.ม.)

7,432.000 ลบ.ม.

(4) การระบายน้ำทิ้งจากระบบบำบัดน้ำเสีย

☒ ระบายทุกวัน

☐ ระบายบางวัน (ระบุจำนวนวันที่ระบาย)      วัน

☐ ไม่ระบายเลย

(5) ปริมาณสารเคมี หรือสารสกัดชีวภาพที่ใช้

ปริมาณ หน่วย

1.

0.000 กิโลกรัม

(6) การทำงานของระบบบำบัดน้ำเสีย

ระบบบำบัดน้ำเสีย

☒ ปกติ    ☐ ผิดปกติ

เครื่องสูบน้ำ

☒ ปกติ    ☐ ผิดปกติ

ระบบเติมอากาศ

☒ ปกติ    ☐ ผิดปกติ

เครื่องสูบลำโพง

☒ ปกติ    ☐ ผิดปกติ

(7) ปริมาณตะกอนส่วนเกินที่เกิดขึ้นจากระบบบำบัดน้ำเสียที่นำไปกำจัด    0.00 กิโลกรัม

(8) ปัญหา อุปสรรค และแนวทางแก้ไข

คำเตือน    ๑. เจ้าของหรือผู้ครอบครองแหล่งกำเนิดมลพิษ ผู้ควบคุมระบบบำบัดน้ำเสีย หรือผู้รับจ้าง ให้บริการบำบัดน้ำเสียผู้ใดไม่จัดเก็บสถิติ ข้อมูล หรือไม่ทำบันทึกหรือรายงาน ตามมาตรา ๘๐ ต้องระวางโทษจำคุกไม่เกินหนึ่งเดือน หรือปรับไม่เกินหนึ่งหมื่นบาท หรือทั้งจำทั้งปรับตามมาตรา ๑๐๖

๒. ผู้ควบคุมระบบบำบัดน้ำเสียหรือผู้รับจ้างให้บริการบำบัดน้ำเสียผู้ใดทำบันทึกหรือรายงาน โดยแสดงข้อความอันเป็นเท็จ ต้องระวางโทษจำคุกไม่เกินหนึ่งปี หรือปรับไม่เกินหนึ่งแสนบาท หรือทั้งจำทั้งปรับตามมาตรา ๑๐๗



## รายงานสรุปผลการทำงานของระบบบำบัดน้ำเสีย

ชื่อแหล่งกำเนิดมลพิษ : Life สาทร เซียร์รา

แหล่งกำเนิดมลพิษ ตั้งอยู่เลขที่ : 99

หมู่ที่ : -

ซอย : -

ถนน : รัชดาภิเษก(ท่าพระ-ตากสิน)

แขวง/ตำบล : ตลาดพลู

เขต/ตำบล : เขตธนบุรี

จังหวัด : กรุงเทพมหานคร

โทรศัพท์ : 024665159

โทรสาร : -

มี : นางสาวภกมน แซ่ฉั่น เป็นเจ้าของหรือผู้ครอบครองแหล่งกำเนิดมลพิษ

ประกอบกิจการประเภท : ที่ดินจัดสรร

ประเภทย่อย : ประเภท ก ตั้งแต่ 500 แปลง

จำนวนแปลง :

ใบอนุญาตเลขที่ (ถ้ามี) :

ออกให้โดย :

หมดอายุ : วว/ตด/ปปปป

ในการนี้ ขอรายงานสรุปผลการทำงานของระบบบำบัดน้ำเสีย ของแหล่งกำเนิดมลพิษสำหรับ เดือน มีนาคม พ.ศ. 2567

ตามที่ได้กำหนดในมาตรา 80 แห่งพระราชบัญญัติส่งเสริมและรักษาคุณภาพสิ่งแวดล้อมแห่งชาติ พ.ศ. 2535 ในฐานะ

ลงชื่อ วัฒนชัย แต่งทองคำ เจ้าของหรือผู้ครอบครองแหล่งกำเนิดมลพิษ

ลงชื่อ \_\_\_\_\_ ผู้ควบคุมระบบบำบัดน้ำเสีย

ใบอนุญาตเลขที่ \_\_\_\_\_ หมดอายุ \_\_\_\_\_

ออกให้โดย \_\_\_\_\_

ลงชื่อ \_\_\_\_\_ ผู้รับจ้างให้บริการบำบัดน้ำเสีย

ใบอนุญาตเลขที่ \_\_\_\_\_ หมดอายุ \_\_\_\_\_

ออกให้โดย \_\_\_\_\_

## 2. ข้อมูลเกี่ยวกับระบบน้ำเสีย และแหล่งรองรับน้ำทิ้ง

(1) ประเภท / ชนิดของระบบบำบัดน้ำเสีย

ความสามารถในการบำบัดน้ำเสีย

1. ระบบบำบัดน้ำเสียแบบบ่อเติมอากาศ (Aerated Lagoon หรือ AL)

200.00 ลบ.ม./วัน

(2) การทำงานของระบบบำบัดน้ำเสีย

☒ แบบต่อเนื่อง 24 ชั่วโมง/วัน☐ แบบไม่ต่อเนื่อง (ระบุ)

(3) อุปกรณ์และเครื่องมือที่ใช้ในระบบบำบัดน้ำเสีย

☒ เครื่องสูบน้ำ☒ ระบบเติมอากาศ☐ เครื่องกวน/ผสมน้ำเสีย☐ เครื่องกวน/ผสมสารเคมี☒ เครื่องสูบทะกอน☐ อื่นๆ☐ อื่นๆ☐ อื่นๆ

(4) แหล่งรองรับน้ำทิ้ง (ระบุ) คลองระบายน้ำกรุงเทพมหานคร

(5) วิธีจัดการตะกอนที่เกิดขึ้นจากระบบบำบัดน้ำเสียและวิธีการกำจัด

3. สรุปผลการทำงานของระบบบำบัดน้ำเสียเป็นรายเดือน

- (1) ปริมาณการใช้ไฟฟ้าของระบบบำบัดน้ำเสีย (หน่วย) 886.000 หน่วย
- (2) ปริมาณน้ำใช้ในทุกกิจกรรมของแหล่งกำเนิดมลพิษ (ลบ.ม.) 9,748.000 ลบ.ม.
- (3) ปริมาณน้ำเสียที่เข้าระบบบำบัดน้ำเสีย (ลบ.ม.) 7,798.000 ลบ.ม.
- (4) การระบายน้ำทิ้งจากระบบบำบัดน้ำเสีย
- |   |     |
|---|-----|
| <input checked="" type="checkbox"/> ระบายทุกวัน             |     |
| <input type="checkbox"/> ระบายบางวัน (ระบุจำนวนวันที่ระบาย) | วัน |
| <input type="checkbox"/> ไม่ระบายเลย                        |     |

(5) ปริมาณสารเคมี หรือสารสกัดชีวภาพที่ใช้

|    |                |
|----|----------------|
| 1. | ปริมาณ หน่วย   |
|    | 0.000 กิโลกรัม |

(6) การทำงานของระบบบำบัดน้ำเสีย

- |                  |  |                                  |
|------------------|--|----------------------------------|
| ระบบบำบัดน้ำเสีย | <input checked="" type="checkbox"/> ปกติ | <input type="checkbox"/> ผิดปกติ |
| เครื่องสูบน้ำ    | <input checked="" type="checkbox"/> ปกติ | <input type="checkbox"/> ผิดปกติ |
| ระบบเติมอากาศ    | <input checked="" type="checkbox"/> ปกติ | <input type="checkbox"/> ผิดปกติ |
| เครื่องสูบลำไส้  | <input checked="" type="checkbox"/> ปกติ | <input type="checkbox"/> ผิดปกติ |

(7) ปริมาณตะกอนส่วนเกินที่เกิดขึ้นจากระบบบำบัดน้ำเสียที่นำไปกำจัด 0.00 กิโลกรัม

(8) ปัญหา อุปสรรค และแนวทางแก้ไข

คำเตือน ๑. เจ้าของหรือผู้ครอบครองแหล่งกำเนิดมลพิษ ผู้ควบคุมระบบบำบัดน้ำเสีย หรือผู้รับจ้าง ให้บริการบำบัดน้ำเสียผู้ใดไม่จัดเก็บสถิติ ข้อมูล หรือไม่ทำบันทึกหรือรายงาน ตามมาตรา ๘๐ ต้องระวางโทษจำคุกไม่เกินหนึ่งเดือน หรือปรับไม่เกินหนึ่งหมื่นบาท หรือทั้งจำทั้งปรับตามมาตรา ๑๐๖

๒. ผู้ควบคุมระบบบำบัดน้ำเสียหรือผู้รับจ้างให้บริการบำบัดน้ำเสียผู้ใดทำบันทึกหรือรายงาน โดยแสดงข้อความอันเป็นเท็จ ต้องระวางโทษจำคุกไม่เกินหนึ่งปี หรือปรับไม่เกินหนึ่งแสนบาท หรือทั้งจำทั้งปรับตามมาตรา ๑๐๗



# รายงานสรุปผลการทำงานของระบบบำบัดน้ำเสีย

ชื่อแหล่งกำเนิดมลพิษ : Life สาทร เซียร์รา

แหล่งกำเนิดมลพิษ ตั้งอยู่เลขที่ : 99

หมู่ที่ : -

ซอย : -

ถนน : รัชดาภิเษก(ท่าพระ-ตากสิน)

แขวง/ตำบล : ตลาดพลู

เขต/ตำบล : เขตธนบุรี

จังหวัด : กรุงเทพมหานคร

โทรศัพท์ : 024665159

โทรสาร : -

มี : เป็นเจ้าของหรือผู้ครอบครองแหล่งกำเนิดมลพิษ

ประกอบกิจการประเภท : ที่ดินจัดสรร

ประเภทย่อย : ประเภท ก ตั้งแต่ 500 แปลง

จำนวนแปลง :

ใบอนุญาตเลขที่ (ถ้ามี) :

ออกให้โดย :

หมดอายุ : วว/ดด/ปปปป

ในการนี้ ขอรายงานสรุปผลการทำงานของระบบบำบัดน้ำเสีย ของแหล่งกำเนิดมลพิษสำหรับ เดือน เมษายน พ.ศ. 2567

ตามที่ได้กำหนดในมาตรา 80 แห่งพระราชบัญญัติส่งเสริมและรักษาคุณภาพสิ่งแวดล้อมแห่งชาติ พ.ศ. 2535 ในฐานะ

ลงชื่อ วัฒนชัย แต่งทองคำ เจ้าของหรือผู้ครอบครองแหล่งกำเนิดมลพิษ

ลงชื่อ \_\_\_\_\_ ผู้ควบคุมระบบบำบัดน้ำเสีย

ใบอนุญาตเลขที่ \_\_\_\_\_ หมดอายุ \_\_\_\_\_

ออกให้โดย \_\_\_\_\_

ลงชื่อ \_\_\_\_\_ ผู้รับจ้างให้บริการบำบัดน้ำเสีย

ใบอนุญาตเลขที่ \_\_\_\_\_ หมดอายุ \_\_\_\_\_

ออกให้โดย \_\_\_\_\_

## 2. ข้อมูลเกี่ยวกับระบบน้ำเสีย และแหล่งรองรับน้ำทิ้ง

(1) ประเภท / ชนิดของระบบบำบัดน้ำเสีย

ความสามารถในการบำบัดน้ำเสีย

1. ระบบบำบัดน้ำเสียแบบบ่อเติมอากาศ (Aerated Lagoon หรือ AL)

200.00 ลบ.ม./วัน

(2) การทำงานของระบบบำบัดน้ำเสีย

[ X ] แบบต่อเนื่อง 24 ชั่วโมง/วัน

[ ] แบบไม่ต่อเนื่อง (ระบุ)

(3) อุปกรณ์และเครื่องมือที่ใช้ในระบบบำบัดน้ำเสีย

[ X ] เครื่องสูบน้ำ

[ X ] ระบบเติมอากาศ

[ ] เครื่องกวน/ผสมน้ำเสีย

[ ] เครื่องกวน/ผสมสารเคมี

[ X ] เครื่องสูบทะกอน

[ ] อื่นๆ

[ ] อื่นๆ

[ ] อื่นๆ

(4) แหล่งรองรับน้ำทิ้ง (ระบุ) คลองระบายน้ำกรุงเทพมหานคร

(5) วิธีจัดการตะกอนที่เกิดขึ้นจากระบบบำบัดน้ำเสียและวิธีการกำจัด

3. สรุปผลการทำงานของระบบบำบัดน้ำเสียเป็นรายเดือน

(1) ปริมาณการใช้ไฟฟ้าของระบบบำบัดน้ำเสีย (หน่วย)

910.000 หน่วย

(2) ปริมาณน้ำใช้ในทุกกิจกรรมของแหล่งกำเนิดมลพิษ (ลบ.ม.)

9,636.000 ลบ.ม.

(3) ปริมาณน้ำเสียที่เข้าระบบบำบัดน้ำเสีย (ลบ.ม.)

7,708.000 ลบ.ม.

(4) การระบายน้ำทิ้งจากระบบบำบัดน้ำเสีย

☒ ระบายทุกวัน

☐ ระบายบางวัน (ระบุจำนวนวันที่ระบาย)      วัน

☐ ไม่ระบายเลย

(5) ปริมาณสารเคมี หรือสารสกัดชีวภาพที่ใช้

ปริมาณ หน่วย

1.

0.000 กิโลกรัม

(6) การทำงานของระบบบำบัดน้ำเสีย

ระบบบำบัดน้ำเสีย

☒ ปกติ    ☐ ผิดปกติ

เครื่องสูบน้ำ

☒ ปกติ    ☐ ผิดปกติ

ระบบเติมอากาศ

☒ ปกติ    ☐ ผิดปกติ

เครื่องสูบลำไส้

☒ ปกติ    ☐ ผิดปกติ

(7) ปริมาณตะกอนส่วนเกินที่เกิดขึ้นจากระบบบำบัดน้ำเสียที่นำไปกำจัด    0.00 กิโลกรัม

(8) ปัญหา อุปสรรค และแนวทางแก้ไข

คำเตือน    ๑. เจ้าของหรือผู้ครอบครองแหล่งกำเนิดมลพิษ ผู้ควบคุมระบบบำบัดน้ำเสีย หรือผู้รับจ้าง ให้บริการบำบัดน้ำเสียผู้ใดไม่จัดเก็บสถิติ ข้อมูล หรือไม่ทำบันทึกหรือรายงาน ตามมาตรา ๘๐ ต้องระวางโทษจำคุกไม่เกินหนึ่งเดือน หรือปรับไม่เกินหนึ่งหมื่นบาท หรือทั้งจำทั้งปรับตามมาตรา ๑๐๖

๒. ผู้ควบคุมระบบบำบัดน้ำเสียหรือผู้รับจ้างให้บริการบำบัดน้ำเสียผู้ใดทำบันทึกหรือรายงาน โดยแสดงข้อความอันเป็นเท็จ ต้องระวางโทษจำคุกไม่เกินหนึ่งปี หรือปรับไม่เกินหนึ่งแสนบาท หรือทั้งจำทั้งปรับตามมาตรา ๑๐๗



## รายงานสรุปผลการทำงานของระบบบำบัดน้ำเสีย

ชื่อแหล่งกำเนิดมลพิษ : Life สาทร เซียร์รา

แหล่งกำเนิดมลพิษ ตั้งอยู่เลขที่ : 99

หมู่ที่ : -

ซอย : -

ถนน : รัชดาภิเษก(ท่าพระ-ตากสิน)

แขวง/ตำบล : ตลาดพลู

เขต/ตำบล : เขตธนบุรี

จังหวัด : กรุงเทพมหานคร

โทรศัพท์ : 024665159

โทรสาร : -

มี : เป็นเจ้าของหรือผู้ครอบครองแหล่งกำเนิดมลพิษ

ประกอบกิจการประเภท : ที่ดินจัดสรร

ประเภทย่อย : ประเภท ก ตั้งแต่ 500 แปลง

จำนวนแปลง :

ใบอนุญาตเลขที่ (ถ้ามี) :

ออกให้โดย :

หมดอายุ : วว/ตด/ปปปป

ในการนี้ ขอรายงานสรุปผลการทำงานของระบบบำบัดน้ำเสีย ของแหล่งกำเนิดมลพิษสำหรับ เดือน พฤษภาคม พ.ศ. 2567

ตามที่ได้กำหนดในมาตรา 80 แห่งพระราชบัญญัติส่งเสริมและรักษาคุณภาพสิ่งแวดล้อมแห่งชาติ พ.ศ. 2535 ในฐานะ

ลงชื่อ วัฒนชัย แต่งทองคำ เจ้าของหรือผู้ครอบครองแหล่งกำเนิดมลพิษ

ลงชื่อ \_\_\_\_\_ ผู้ควบคุมระบบบำบัดน้ำเสีย

ใบอนุญาตเลขที่ \_\_\_\_\_ หมดอายุ \_\_\_\_\_

ออกให้โดย \_\_\_\_\_

ลงชื่อ \_\_\_\_\_ ผู้รับจ้างให้บริการบำบัดน้ำเสีย

ใบอนุญาตเลขที่ \_\_\_\_\_ หมดอายุ \_\_\_\_\_

ออกให้โดย \_\_\_\_\_

## 2. ข้อมูลเกี่ยวกับระบบน้ำเสีย และแหล่งรองรับน้ำทิ้ง

(1) ประเภท / ชนิดของระบบบำบัดน้ำเสีย

ความสามารถในการบำบัดน้ำเสีย

1. ระบบบำบัดน้ำเสียแบบบ่อเติมอากาศ (Aerated Lagoon หรือ AL)

200.00 ลบ.ม./วัน

(2) การทำงานของระบบบำบัดน้ำเสีย

☒ แบบต่อเนื่อง 24 ชั่วโมง/วัน☐ แบบไม่ต่อเนื่อง (ระบุ)

(3) อุปกรณ์และเครื่องมือที่ใช้ในระบบบำบัดน้ำเสีย

☒ เครื่องสูบน้ำ☒ ระบบเติมอากาศ☐ เครื่องกวน/ผสมน้ำเสีย☐ เครื่องกวน/ผสมสารเคมี☒ เครื่องสูบทะกอน☐ อื่นๆ☐ อื่นๆ☐ อื่นๆ

(4) แหล่งรองรับน้ำทิ้ง (ระบุ) คลองระบายน้ำกรุงเทพมหานคร

(5) วิธีจัดการตะกอนที่เกิดขึ้นจากระบบบำบัดน้ำเสียและวิธีการกำจัด

3. สรุปผลการทำงานของระบบบำบัดน้ำเสียเป็นรายเดือน

(1) ปริมาณการใช้ไฟฟ้าของระบบบำบัดน้ำเสีย (หน่วย)

947.000 หน่วย

(2) ปริมาณน้ำใช้ในทุกกิจกรรมของแหล่งกำเนิดมลพิษ (ลบ.ม.)

9,616.000 ลบ.ม.

(3) ปริมาณน้ำเสียที่เข้าระบบบำบัดน้ำเสีย (ลบ.ม.)

7,692.000 ลบ.ม.

(4) การระบายน้ำทิ้งจากระบบบำบัดน้ำเสีย

☒ ระบายทุกวัน

☐ ระบายบางวัน (ระบุจำนวนวันที่ระบาย)      วัน

☐ ไม่ระบายเลย

(5) ปริมาณสารเคมี หรือสารสกัดชีวภาพที่ใช้

ปริมาณ หน่วย

1.

0.000 กิโลกรัม

(6) การทำงานของระบบบำบัดน้ำเสีย

ระบบบำบัดน้ำเสีย

☒ ปกติ    ☐ ผิดปกติ

เครื่องสูบน้ำ

☒ ปกติ    ☐ ผิดปกติ

ระบบเติมอากาศ

☒ ปกติ    ☐ ผิดปกติ

เครื่องสูบลำไย

☒ ปกติ    ☐ ผิดปกติ

(7) ปริมาณตะกอนส่วนเกินที่เกิดขึ้นจากระบบบำบัดน้ำเสียที่นำไปกำจัด    0.00 กิโลกรัม

(8) ปัญหา อุปสรรค และแนวทางแก้ไข

คำเตือน    ๑. เจ้าของหรือผู้ครอบครองแหล่งกำเนิดมลพิษ ผู้ควบคุมระบบบำบัดน้ำเสีย หรือผู้รับจ้าง ให้บริการบำบัดน้ำเสียผู้ใดไม่จัดเก็บสถิติ ข้อมูล หรือไม่ทำบันทึกหรือรายงาน ตามมาตรา ๘๐ ต้องระวางโทษจำคุกไม่เกินหนึ่งเดือน หรือปรับไม่เกินหนึ่งหมื่นบาท หรือทั้งจำทั้งปรับตามมาตรา ๑๐๖

๒. ผู้ควบคุมระบบบำบัดน้ำเสียหรือผู้รับจ้างให้บริการบำบัดน้ำเสียผู้ใดทำบันทึกหรือรายงาน โดยแสดงข้อความอันเป็นเท็จ ต้องระวางโทษจำคุกไม่เกินหนึ่งปี หรือปรับไม่เกินหนึ่งแสนบาท หรือทั้งจำทั้งปรับตามมาตรา ๑๐๗



## รายงานสรุปผลการทำงานของระบบบำบัดน้ำเสีย

ชื่อแหล่งกำเนิดมลพิษ : Life สาทร เซียร์รา

แหล่งกำเนิดมลพิษ ตั้งอยู่เลขที่ : 99

หมู่ที่ : -

ซอย : -

ถนน : รัชดาภิเษก(ท่าพระ-ตากสิน)

แขวง/ตำบล : ตลาดพลู

เขต/ตำบล : เขตธนบุรี

จังหวัด : กรุงเทพมหานคร

โทรศัพท์ : 024665159

โทรสาร : -

มี : เป็นเจ้าของหรือผู้ครอบครองแหล่งกำเนิดมลพิษ

ประกอบกิจการประเภท : ที่ดินจัดสรร

ประเภทย่อย : ประเภท ก ตั้งแต่ 500 แปลง

จำนวนแปลง :

ใบอนุญาตเลขที่ (ถ้ามี) :

ออกให้โดย :

หมดอายุ : วว/ตด/ปปปป

ในการนี้ ขอรายงานสรุปผลการทำงานของระบบบำบัดน้ำเสีย ของแหล่งกำเนิดมลพิษสำหรับ เดือน มิถุนายน พ.ศ. 2567  
ตามที่ได้กำหนดในมาตรา 80 แห่งพระราชบัญญัติส่งเสริมและรักษาคุณภาพสิ่งแวดล้อมแห่งชาติ พ.ศ. 2535 ในฐานะ

ลงชื่อ วัฒนชัย แต่งทองคำ เจ้าของหรือผู้ครอบครองแหล่งกำเนิดมลพิษ

ลงชื่อ \_\_\_\_\_ ผู้ควบคุมระบบบำบัดน้ำเสีย

ใบอนุญาตเลขที่ \_\_\_\_\_ หมดอายุ \_\_\_\_\_

ออกให้โดย \_\_\_\_\_

ลงชื่อ \_\_\_\_\_ ผู้รับจ้างให้บริการบำบัดน้ำเสีย

ใบอนุญาตเลขที่ \_\_\_\_\_ หมดอายุ \_\_\_\_\_

ออกให้โดย \_\_\_\_\_

## 2. ข้อมูลเกี่ยวกับระบบน้ำเสีย และแหล่งรองรับน้ำทิ้ง

(1) ประเภท / ชนิดของระบบบำบัดน้ำเสีย

ความสามารถในการบำบัดน้ำเสีย

1. ระบบบำบัดน้ำเสียแบบบ่อเติมอากาศ (Aerated Lagoon หรือ AL)

200.00 ลบ.ม./วัน

(2) การทำงานของระบบบำบัดน้ำเสีย

☒ แบบต่อเนื่อง 24 ชั่วโมง/วัน☐ แบบไม่ต่อเนื่อง (ระบุ)

(3) อุปกรณ์และเครื่องมือที่ใช้ในระบบบำบัดน้ำเสีย

☒ เครื่องสูบน้ำ☒ ระบบเติมอากาศ☐ เครื่องกวน/ผสมน้ำเสีย☐ เครื่องกวน/ผสมสารเคมี☒ เครื่องสูบทะกอน☐ อื่นๆ☐ อื่นๆ☐ อื่นๆ

(4) แหล่งรองรับน้ำทิ้ง (ระบุ) คลองระบายน้ำกรุงเทพมหานคร

(5) วิธีจัดการตะกอนที่เกิดขึ้นจากระบบบำบัดน้ำเสียและวิธีการกำจัด

3. สรุปผลการทำงานของระบบบำบัดน้ำเสียเป็นรายเดือน

(1) ปริมาณการใช้ไฟฟ้าของระบบบำบัดน้ำเสีย (หน่วย)

934.000 หน่วย

(2) ปริมาณน้ำใช้ในทุกกิจกรรมของแหล่งกำเนิดมลพิษ (ลบ.ม.)

9,605.000 ลบ.ม.

(3) ปริมาณน้ำเสียที่เข้าระบบบำบัดน้ำเสีย (ลบ.ม.)

7,684.000 ลบ.ม.

(4) การระบายน้ำทิ้งจากระบบบำบัดน้ำเสีย

☒ ระบายทุกวัน

☐ ระบายบางวัน (ระบุจำนวนวันที่ระบาย)      วัน

☐ ไม่ระบายเลย

(5) ปริมาณสารเคมี หรือสารสกัดชีวภาพที่ใช้

ปริมาณ หน่วย

1.

0.000 กิโลกรัม

(6) การทำงานของระบบบำบัดน้ำเสีย

ระบบบำบัดน้ำเสีย

☒ ปกติ    ☐ ผิดปกติ

เครื่องสูบน้ำ

☒ ปกติ    ☐ ผิดปกติ

ระบบเติมอากาศ

☒ ปกติ    ☐ ผิดปกติ

เครื่องสูบลำไส้

☒ ปกติ    ☐ ผิดปกติ

(7) ปริมาณตะกอนส่วนเกินที่เกิดขึ้นจากระบบบำบัดน้ำเสียที่นำไปกำจัด    0.00 กิโลกรัม

(8) ปัญหา อุปสรรค และแนวทางแก้ไข

คำเตือน    ๑. เจ้าของหรือผู้ครอบครองแหล่งกำเนิดมลพิษ ผู้ควบคุมระบบบำบัดน้ำเสีย หรือผู้รับจ้าง ให้บริการบำบัดน้ำเสียผู้ใดไม่จัดเก็บสถิติ ข้อมูล หรือไม่ทำบันทึกหรือรายงาน ตามมาตรา ๘๐ ต้องระวางโทษจำคุกไม่เกินหนึ่งเดือน หรือปรับไม่เกินหนึ่งหมื่นบาท หรือทั้งจำทั้งปรับตามมาตรา ๑๐๖

๒. ผู้ควบคุมระบบบำบัดน้ำเสียหรือผู้รับจ้างให้บริการบำบัดน้ำเสียผู้ใดทำบันทึกหรือรายงาน โดยแสดงข้อความอันเป็นเท็จ ต้องระวางโทษจำคุกไม่เกินหนึ่งปี หรือปรับไม่เกินหนึ่งแสนบาท หรือทั้งจำทั้งปรับตามมาตรา ๑๐๗



ภาคผนวก ข

---

สำเนาเอกสารประกอบผลการปฏิบัติตามมาตรการป้องกันและแก้ไข  
ผลกระทบสิ่งแวดล้อม

## ภาคผนวก ข-1

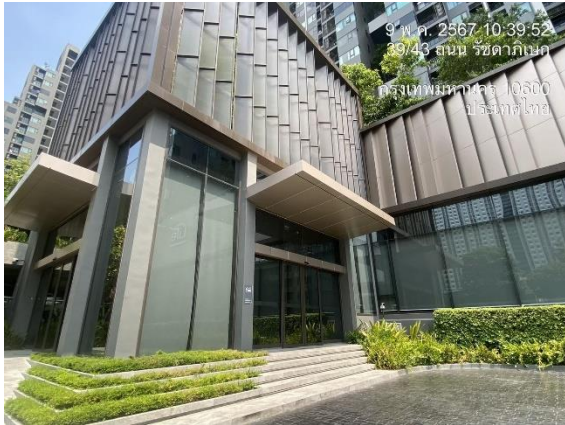
---

ภาพถ่ายประกอบผลการปฏิบัติตามมาตรการป้องกันและแก้ไขผลกระทบ  
สิ่งแวดล้อม

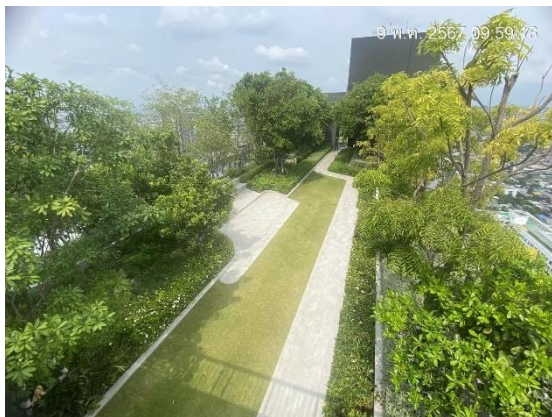


## ภาคผนวก ข-1

### ภาพถ่ายประกอบผลการปฏิบัติตามมาตรการป้องกันและแก้ไขผลกระทบสิ่งแวดล้อม



### รูปที่ 1 หน้าโครงการ

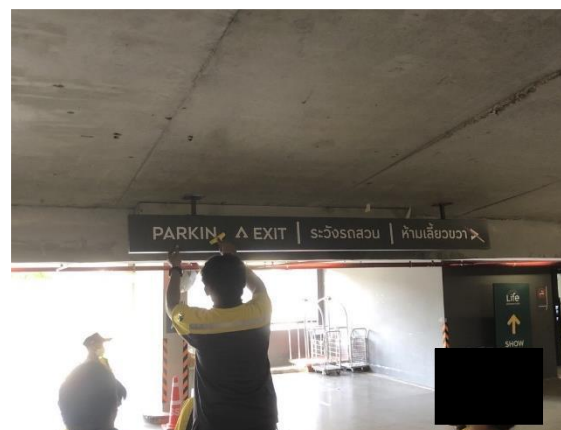


### รูปที่ 2 ปุ่มต้นไม้บริเวณพื้นที่สีเขียวของโครงการ





รูปที่ 3 จุดรวมพลอยู่บริเวณพื้นที่สีเขียวของโครงการ



รูปที่ 4 ที่จอดรถ

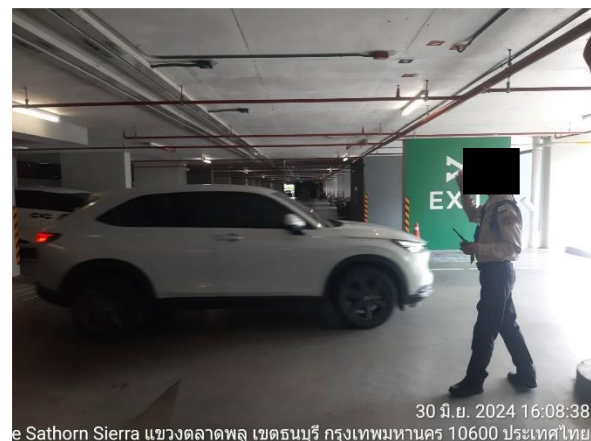
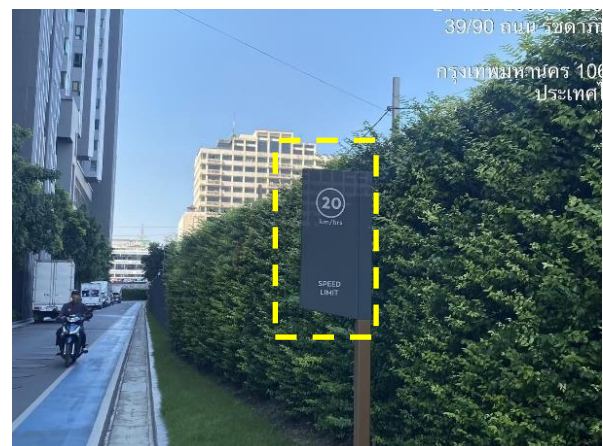




รูปที่ 5 ลูกกระนวด



รูปที่ 6 กระจก



รูปที่ 7 ป้ายและสัญลักษณ์จราจร



รูปที่ 8 ระบบป้องกันอัคคีภัย





รูปที่ 9 การตรวจระบบป้องกันอัคคีภัยและซ้อมอพยพหนีไฟ





รูปที่ 10.ระบบบำบัดน้ำเสีย การสูบน้ำออกตะกอน และการเก็บตัวอย่างน้ำ





รูปที่ 11 ระบบไฟฟ้าแสงสว่าง



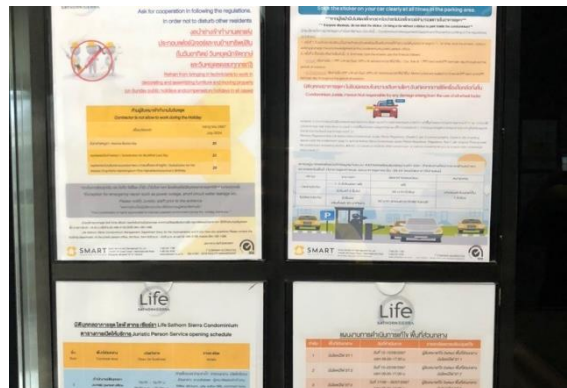
รูปที่ 12 หลอดประหยัดไฟฟ้า (LED)



รูปที่ 13 เครื่องปรับอากาศประหยัดไฟเบอร์ 5



รูปที่ 14 เจ้าหน้าที่หรือยามรักษาความปลอดภัย



รูปที่ 15 บอร์ดประกาศและประชาสัมพันธ์



รูปที่ 16 การวางคอมเพรสเซอร์เครื่องปรับอากาศ



รูปที่ 17 เจ้าหน้าที่ดูแลรดน้ำต้นไม้ในพื้นที่สีเขียว



รูปที่ 18 หม้อแปลงไฟ

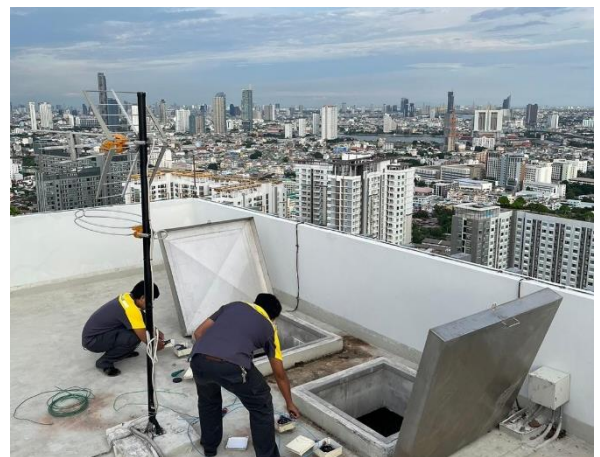


รูปที่ 19 ระบบปั๊มน้ำใต้ดิน





รูปที่ 19 (ต่อ) การทำความสะอาดน้ำใต้ดิน



รูปที่ 20 ระบบปั้มน้ำดาดฟ้า



รูปที่ 21 ห้องพักขยะแต่ละชั้น

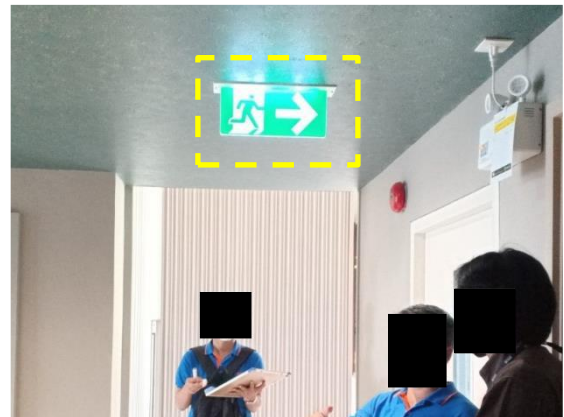


รูปที่ 22 ห้องพักขยะรวม



รูปที่ 23 การจัดการขยะมูลฝอยและทำความสะอาดห้องพักขยะ





รูปที่ 24 แผนผังและป้ายบอกทางหนี



รูปที่ 25 กล้องวงจรปิด



รูปที่ 26 ช่องระบายอากาศ



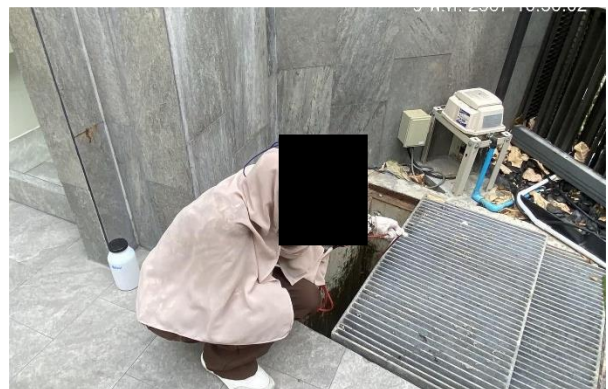
รูปที่ 27 ห้องสุขภัณฑ์



รูปที่ 28 บันไดหนี



รูปที่ 29 อุปกรณ์ช่วยชีวิตฉุกเฉิน

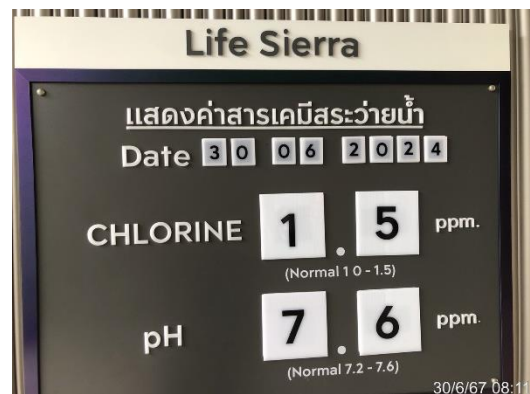
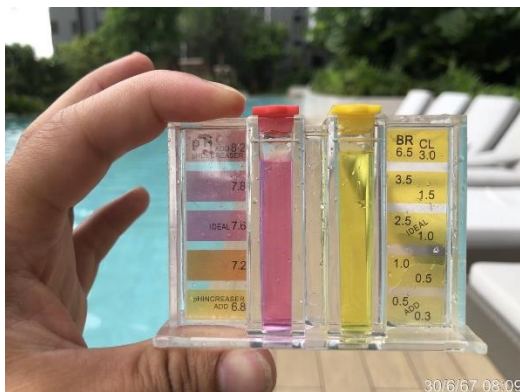


รูปที่ 30 รางระบายน้ำในห้องพักรวม

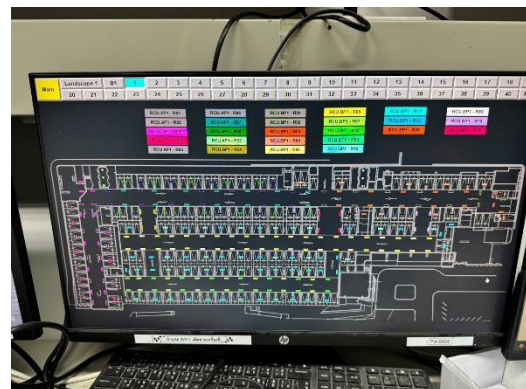


รูปที่ 31 การทำความสะอาดภายในและนอกโครงการ





รูปที่ 32 ทำความสะอาดและตรวจสอบคุณภาพน้ำในสระว่ายน้ำ



รูปที่ 33 ห้องระบบ CCTV



รูปที่ 34 พื้นที่นันทนาการ



## ภาคผนวก ข-2

---

เอกสารการตรวจสอบระบบสาธารณูปโภค

|                    |                                |                       |  |
|--------------------|--------------------------------|-----------------------|--|
| รหัส               | 1069049                        | ตำแหน่งที่ตั้ง        | 60020 โลฟ สาทร เชียงราย                    |
| คำอธิบาย           | PM Fire Alarm Plan Q S         | ที่อยู่               | ถนนราชพฤกษ์ แขวงตลาดพลู                    |
| ประเภท             | PM Check Sheet_E-09 Fire Alarm | เมือง                 | ธนบุรี                                     |
| วันที่ทำการตรวจสอบ | 09 มิถุนายน 2024 04:31 บ่าย    | รัฐ                   | กรุงเทพมหานคร                              |
| โพสต์โดย           | ชรินทร์ WE000074 ทิอินโด (Emp) | รหัสไปรษณีย์          | 10600                                      |
| วันที่โพสต์        | 09 มิถุนายน 2024 04:37 บ่าย    | ตำแหน่ง GPS           | ละติจูด: 13.7170505, ลองจิจูด: 100.4795001 |
| สถานะ              | เสร็จสิ้นแล้ว                  | ดำเนินการให้เสร็จสิ้น | พัฒนาชัย CR002086 แต่งทองคำ (SM)           |
|                    |                                | ันโดย                 |  |
|                    |                                | วันที่                | 29 มิถุนายน 2024 12:10 บ่าย                |
|                    |                                | คะแนน                 | 100%                                       |

| หมวดหมู่หลัก                        | คะแนน                 |
|-------------------------------------|-----------------------|
| <b>E-09 Fire Alarm</b>              | <b>12 / 12 (100%)</b> |
| ระยแผน PM                           | 0 / 0 (0%)            |
| Fire Alarm System PM.               | 6 / 6 (100%)          |
| ทดสอบการทำงาน Fire Alarm System PM. | 6 / 6 (100%)          |
| ทั้งหมด                             | <b>12 / 12 (100%)</b> |

### E-09 Fire Alarm

#### MACHINE NUMBER

คำถาม 1: หมายเลขเครื่องจักร (Machine Number)

Fire Alarm



## ระยแผน PM

### คำถาม 1: ระยแผน PM

#### ELECTRICAL SYSTEM PM INSTRUCTION

ก่อนปฏิบัติงานทุกครั้งต้องสวมใส่อุปกรณ์ป้องกันภัยส่วนบุคคล และต้องให้แน่ใจว่าปลอดภัย  
ต่อตนเอง เพื่อนร่วมงานแล้วจึงลงมือปฏิบัติ.

#### Fire Alarm SYSTEM.

##### A: Inspection Fire Alarm System Before PM.

##### 1 ตรวจเช็ค Fire Alarm System PM.

- 1.1 ตรวจเช็คความสะอาดและสภาพทั่วไปของตู้.
- 1.2 ตรวจเช็คสภาพจุดยึดว่าแน่นหนาหรือไม่.
- 1.3 ตรวจเช็ค Lamp Test (หลอดติดครบ)
- 1.4 ตรวจเช็คกระดาดสปริงเตอร์
- 1.5 ตรวจสอบการทำงานของตู้ควบคุม
- 1.6 ตรวจสอบแรงดันของแบตเตอรี่

##### B: Fire Alarm System PM.

##### a: จัดเตรียมสเปร์ควัน.

##### b: ทำการประชาสัมพันธ์แจ้งลูกบ้าน ก่อนลงมือปฏิบัติ.

##### 1 Fire Alarm System PM.

- 1.1 พ่นสเปร์ควัน ที่อุปกรณ์จับควัน Smoke รอการส่งสัญญาณแจ้งเตือนไปที่ตู้ควบคุม(แต่ละชั้น, โซน)
- 1.2 ทำการดึง Manual เพื่อรอการส่งสัญญาณแจ้งเตือนไปที่ ตู้ควบคุม(แต่ละชั้น, โซน)
- 1.3 ปลดอยการทำงานตาม Function (ทดสอบกระดิ่งและระบบอินเตอร์เฟสร่วม)

##### c: ตรวจสอบการทำงานของขั้นตอนต่าง.

##### d: ตรวจสอบอุปกรณ์ต่างๆต้องอยู่ในตำแหน่งที่ถูกต้อง.

M : Monthly (1 Month)

Q : Quarterly (3 Month)

✓ S : Simi - annual (6 Month)

A : Anualy (1 Year)

2A : 2Anualy (2 Year)

## Fire Alarm System PM.

### คำถาม 1: (แผน Q) ตรวจเช็คความสะอาดและสภาพทั่วไปของตู้.

มาตรฐาน : สะอาดไม่มีฝุ่นผง.

✓ Pass Not Pass NA

คะแนน: 1 / 1 (100%)

### คำถาม 2: (แผน Q) ตรวจเช็คสภาพจุดยึดว่าแน่นหนาหรือไม่.

มาตรฐาน : ยึดแน่นไม่หลุดหลวม.

✓ Pass Not Pass NA

คะแนน: 1 / 1 (100%)

คำถาม 3: (แผน Q) ตรวจสอบเช็ค Lamp Test .

มาตรฐาน : หลอดติดครบ

✔ Pass Not Pass NA

คะแนน: 1 / 1 (100%)

คำถาม 4: (แผน Q) ตรวจสอบปรีนเตอร์

มาตรฐาน : มีเพียงพอสำหรับ 2อาทิตย์

✔ Pass Not Pass NA

คะแนน: 1 / 1 (100%)

คำถาม 5: (แผน S) ตรวจสอบตรวจสอบฟังก์ชันทุกอย่างของตู้.

มาตรฐาน : ทำงานถูกต้อง

✔ Pass Not Pass NA

คะแนน: 1 / 1 (100%)

คำถาม 6: (แผน S) ค่าแรงดันไฟฟ้าของแบตเตอรี่รี

✔ Pass Not Pass NA

คะแนน: 1 / 1 (100%)

คำถาม 7: บันทึกค่าแรงดันไฟฟ้าของแบตเตอรี่รี \_\_\_/\_\_\_/ ( V ).

13.63/13.64 V

หมวดหมู่ย่อยทั้งหมด: 6 / 6 (100%)

ทดสอบการทำงาน Fire Alarm System PM.

คำถาม 1: (แผน A) ตรวจสอบสภาพการทำงานของ Smoke ส่วนกลาง

มาตรฐาน : จับสัญญาณ,แจ้งเตือน

✔ Pass Not Pass NA

คะแนน: 1 / 1 (100%)

คำถาม 2: (แผน A) ตรวจสอบสภาพการทำงานของ Heat ส่วนกลาง

มาตรฐาน : จับสัญญาณ,แจ้งเตือน

✔ Pass Not Pass NA

คะแนน: 1 / 1 (100%)

คำถาม 3: (แผน A) ตรวจสอบสภาพการทำงานของ Manual ส่วนกลาง

มาตรฐาน : จับสัญญาณ,แจ้งเตือน

✔ Pass Not Pass NA

คะแนน: 1 / 1 (100%)



คำถาม 4: (แผน A) ตรวจสอบสภาพการทำงานของ **Module** ส่วนกลาง

มาตรฐาน : จับสัญญาณ,แจ้งเตือน

✔ Pass Not Pass NA

คะแนน: 1 / 1 (100%)

คำถาม 5: (แผน A) ทำการทดสอบการทำงานตาม **Function**

มาตรฐาน : จับสัญญาณ,แจ้งเตือน

✔ Pass Not Pass NA

คะแนน: 1 / 1 (100%)

คำถาม 6: (แผน A) ทำการทดสอบการทำงานของ **Bell**.

มาตรฐาน : กระดิ่งดัง

✔ Pass Not Pass NA

คะแนน: 1 / 1 (100%)

คำถาม 7: **Comment**


N/A

หมวดหมู่ย่อยทั้งหมด: 6 / 6 (100%)


## แบบภาพการทำ PM

คำถาม 1: แบบภาพการทำ **PM**

หมายเหตุ:แบบภาพอุปกรณ์ และภาพช่วงขณะทำการ **PM**

 IMG\_8487.jpeg



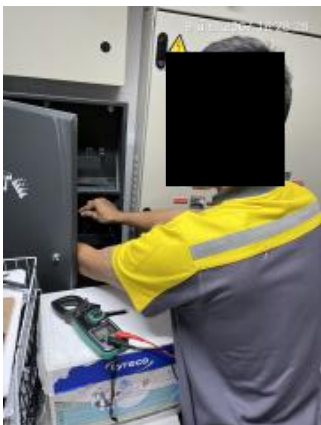
 IMG\_8486.jpeg



IMG\_8485.jpeg




TC\_02006.jpeg




TC\_02005.jpeg





 TC\_02004.jpeg



 IMG\_8484.jpeg



ผลรวมสำหรับหมวดหมู่หลักนี้: **12 / 12 (100%)**

ทั้งหมด: **12 / 12 (100%)**

|                    |                                   |                       |  |
|--------------------|-----------------------------------|-----------------------|--|
| รหัส               | 1059100                           | ตำแหน่งที่ตั้ง        | 60020 โลฟ สาทร เชียงราย                    |
| คำอธิบาย           | PM LCE ACLS                       | ที่อยู่               | ถนนราชพฤกษ์ แขวงตลาดพลู                    |
| ประเภท             | PM Check Sheet_E-03 Load Center   | เมือง                 | ธนบุรี                                     |
| วันที่ทำการตรวจสอบ | 04 มิถุนายน 2024 06:52 บ่าย       | รัฐ                   | กรุงเทพมหานคร                              |
| โพสต์โดย           | นพพล CR005143 จันทร์กระจ่าง (Emp) | รหัสไปรษณีย์          | 10600                                      |
| วันที่โพสต์        | 04 มิถุนายน 2024 06:54 บ่าย       | ตำแหน่ง GPS           | ละติจูด: 13.7822208, ลองจิจูด: 100.4863488 |
| สถานะ              | เสร็จสิ้นแล้ว                     | ดำเนินการให้เสร็จสิ้น | พัฒนาชัย CR002086 แต่งทองคำ (SM)           |
|                    |                                   | ันโดย                 |  |
|                    |                                   | วันที่                | 07 มิถุนายน 2024 12:20 บ่าย                |
|                    |                                   | คะแนน                 | 14%  |

| หมวดหมู่หลัก                     | คะแนน       |
|----------------------------------|-------------|
| E-03 Load Center                 | 1 / 7 (14%) |
| ELECTRICAL SYSTEM PM CHECK SHEET | 1 / 7 (14%) |
| ทั้งหมด                          | 1 / 7 (14%) |

### E-03 Load Center

#### MACHINE NUMBER

คำถาม 1: หมายเลขเครื่องจักร (Machine Number)

LCE ACLS



## **ELECTRICAL SYSTEM PM CHECK SHEET**

### **คำถาม 1: ระยะเวลา PM**

#### *ELECTRICAL SYSTEM PM INSTRUCTION*

ก่อนปฏิบัติงานทุกครั้งต้องสวมใส่อุปกรณ์ป้องกันภัยส่วนบุคคล และต้องให้แน่ใจว่าปลอดภัย  
ต่อตนเอง เพื่อนร่วมงานแล้วจึงลงมือปฏิบัติ

#### *GENERATOR SYSTEM.*

##### *A: Inspection Generator System Before PM.*

##### *1 ตรวจเช็ค Load Center System PM.*

- 1.1 ตรวจเช็คความสะอาดและสภาพทั่วไปของตู้.*
- 1.2 ตรวจเช็คสภาพจุดยึดที่แน่นหนาหรือไม่.*
- 1.3 ตรวจสอบระดับน้ำกลั่นที่แบตเตอรี่*
- 1.4 วัด บันทึกค่ากระแสและแรงดัน.*
- 1.5 ตรวจวัดระดับน้ำมันเครื่อง*
- 1.6 ตรวจสอบสภาพทั่วไปของกรงอากาศ*
- 1.7 ตรวจสอบทำความสะอาดกรงอากาศ*
- 1.8 เปลี่ยนถ่าย Cooling Water และเติมน้ำยาหม้อน้ำ (Coolant )*

##### *B: Control Panel System PM.*

##### *a: ปิด MAIN CIRCUIT BREAKER.*

*b: ตรวจสอบให้แน่ใจว่าไม่มีไฟฟ้าไหลผ่าน ก่อนลงมือปฏิบัติ.*

##### *1 Load Center System PM.*

- 1.1 ตรวจสอบสภาพจุดยึดต่อ , น็อต, Terminal ขึ้นให้แน่นทั้งที่ Power และ Control.*
- 1.2 ทำความสะอาดโดยการ ดัดฝุ่น, แปรงขัด, ผ้าเช็ด.*

##### *c: เปิด MAIN CIRCUIT BREAKER.*

*d: ตรวจสอบตำแหน่งของ Circuit Breaker, ต้องอยู่ในตำแหน่งที่ถูกต้อง.  
บันทึกวันและเวลาทำงาน.*

#### *Note*

*M : Monthly (1 Month)*

*Q : Quarterly (3 Month)*


*S : Simi - annual (6 Month)*

*A : Anualy (1 Year)*

*2A : 2Anualy (2 Year)*

*M : Monthly (1 Month)*

*Q : Quarterly (3 Month)*

 *S : Simi - annual (6 Month)*

*A : Anualy (1 Year)*

*2A : 2Anualy (2 Year)*

คำถาม 2: (แผน Q) ตรวจสอบเช็คความสะอาดและสภาพทั่วไปของตู้.

มาตรฐาน : สะอาดไม่มีฝุ่นผง.

Pass Not Pass NA

— no answer —

คำถาม 3: (แผน Q) ตรวจสอบเช็คสภาพจุดยึดว่าแน่นหนาหรือไม่.

มาตรฐาน : ยึดแน่นไม่หลุดหลวม.

Pass Not Pass NA

— no answer —

คำถาม 4: (แผน Q) ตรวจสอบเช็ค Relay ,Magnetic.

มาตรฐาน : ไม่คราง, Spark.

Pass Not Pass NA

— no answer —

คำถาม 5: (แผน S) ตรวจสอบเช็คความเป็นระเบียบเรียบร้อยของสาย.

มาตรฐาน : สายเป็นระเบียบ.

✅ Pass Not Pass NA

คะแนน: 1 / 1 (100%)

คำถาม 6: (แผน S) บันทึกค่ากระแสไฟฟ้า (A)

5.04

คำถาม 7: (แผน S) บันทึกค่าแรงดันไฟฟ้า (V)

396.4

คำถาม 8: (แผน A) ตรวจสอบสภาพจุดยึดต่อ ,น๊อต, Terminal ขึ้นให้แน่นทั้งที่ Power และ Control.

มาตรฐาน : ใส่ครบ ขึ้นแน่น.

Pass Not Pass NA

— no answer —

คำถาม 9: (แผน A) ทำความสะอาดตู้ตู้และอุปกรณ์ภายในตู้.

มาตรฐาน : ดูดฝุ่น,แปรงขัด,ผ้าเช็ด

Pass Not Pass NA

— no answer —

คำถาม 10: (แผน A) ผลการทำ PM.

Pass Not Pass NA

— no answer —




**คำถาม 11: Remark**


— no answer —

**คำถาม 12: แผนภาพการทำ PM**


หมายเหตุ:แผนภาพอุปกรณ์ และภาพช่วงขณะทำการ PM

 BD4ADBFO-0734-418F-94C3-DC06A141A410.jpg




 B697EDE5-C51C-4F83-8B5A-55FD5BC9D31F.jpg



 393CD567-DE0D-4B38-A62B-476319519ACF.jpg



 A6D1486C-32C3-423F-8DD3-1D3E64C74952.jpg



หมวดหมู่ย่อยทั้งหมด: 1 / 7 (14%)  
ผลรวมสำหรับหมวดหมู่นี้: 1 / 7 (14%)

ทั้งหมด: 1 / 7 (14%)



|                    |                                  |                       |  |
|--------------------|----------------------------------|-----------------------|--|
| รหัส               | 1059096                          | ตำแหน่งที่ตั้ง        | 60020 โลฟ สาทร เชียงราย                    |
| คำอธิบาย           | PM LC ACLS                       | ที่อยู่               | ถนนราชพฤกษ์ แขวงตลาดพลู                    |
| ประเภท             | PM Check Sheet_E-03 Load Center  | เมือง                 | ธนบุรี                                     |
| วันที่ทำการตรวจสอบ | 04 มิถุนายน 2024 06:51 บ่าย      | รัฐ                   | กรุงเทพมหานคร                              |
| โพสต์โดย           | นพพล CR005143 จันทกรระจ่าง (Emp) | รหัสไปรษณีย์          | 10600                                      |
| วันที่โพสต์        | 04 มิถุนายน 2024 06:52 บ่าย      | ตำแหน่ง GPS           | ละติจูด: 13.7822208, ลองจิจูด: 100.4863488 |
| สถานะ              | เสร็จสิ้นแล้ว                    | ดำเนินการให้เสร็จสิ้น | พัฒนาชัย CR002086 แต่งทองคำ (SM)           |
|                    |                                  | ันโดย                 |  |
|                    |                                  | วันที่                | 07 มิถุนายน 2024 12:20 บ่าย                |
|                    |                                  | คะแนน                 | 14%  |

| หมวดหมู่หลัก                     | คะแนน       |
|----------------------------------|-------------|
| E-03 Load Center                 | 1 / 7 (14%) |
| ELECTRICAL SYSTEM PM CHECK SHEET | 1 / 7 (14%) |
| ทั้งหมด                          | 1 / 7 (14%) |

### E-03 Load Center

#### MACHINE NUMBER

คำถาม 1: หมายเลขเครื่องจักร (Machine Number)

LC ACLS

## **ELECTRICAL SYSTEM PM CHECK SHEET**

### **คำถาม 1: ระยะเวลา PM**

#### *ELECTRICAL SYSTEM PM INSTRUCTION*

ก่อนปฏิบัติงานทุกครั้งต้องสวมใส่อุปกรณ์ป้องกันภัยส่วนบุคคล และต้องให้แน่ใจว่าปลอดภัย  
ต่อตนเอง เพื่อนร่วมงานแล้วจึงลงมือปฏิบัติ

#### *GENERATOR SYSTEM.*

##### *A: Inspection Generator System Before PM.*

##### *1 ตรวจเช็ค Load Center System PM.*

- 1.1 ตรวจเช็คความสะอาดและสภาพทั่วไปของตู้.*
- 1.2 ตรวจเช็คสภาพจุดยึดว่าแน่นหนาหรือไม่.*
- 1.3 ตรวจสอบระดับน้ำกลั่นที่แบตเตอรี่*
- 1.4 วัด บันทึกค่ากระแสและแรงดัน.*
- 1.5 ตรวจวัดระดับน้ำมันเครื่อง*
- 1.6 ตรวจสอบสภาพทั่วไปของกรงอากาศ*
- 1.7 ตรวจสอบทำความสะอาดกรงอากาศ*
- 1.8 เปลี่ยนถ่าย Cooling Water และเติมน้ำยาหม้อน้ำ (Coolant )*

##### *B: Control Panel System PM.*

##### *a: ปิด MAIN CIRCUIT BREAKER.*

*b: ตรวจสอบให้แน่ใจว่าไม่มีไฟฟ้าไหลผ่าน ก่อนลงมือปฏิบัติ.*

##### *1 Load Center System PM.*

- 1.1 ตรวจสอบสภาพจุดยึดต่อ , น็อต, Terminal ขึ้นให้แน่นทั้งที่ Power และ Control.*
- 1.2 ทำความสะอาดโดยการ ดัดฝุ่น, แปรงขัด, ผ้าเช็ด.*

##### *c: เปิด MAIN CIRCUIT BREAKER.*

*d: ตรวจสอบตำแหน่งของ Circuit Breaker, ต้องอยู่ในตำแหน่งที่ถูกต้อง.  
บันทึกวันและเวลาทำงาน.*

#### *Note*

*M : Monthly (1 Month)*

*Q : Quarterly (3 Month)*


*S : Simi - annual (6 Month)*

*A : Anualy (1 Year)*

*2A : 2Anualy (2 Year)*

*M : Monthly (1 Month)*

*Q : Quarterly (3 Month)*

 *S : Simi - annual (6 Month)*

*A : Anualy (1 Year)*

*2A : 2Anualy (2 Year)*

คำถาม 2: (แผน Q) ตรวจสอบเช็คความสะอาดและสภาพทั่วไปของตู้.

มาตรฐาน : สะอาดไม่มีฝุ่นผง.

Pass Not Pass NA

— no answer —

คำถาม 3: (แผน Q) ตรวจสอบเช็คสภาพจุดยึดว่าแน่นหนาหรือไม่.

มาตรฐาน : ยึดแน่นไม่หลุดหลวม.

Pass Not Pass NA

— no answer —

คำถาม 4: (แผน Q) ตรวจสอบเช็ค Relay ,Magnetic.

มาตรฐาน : ไม่คราง, Spark.

Pass Not Pass NA

— no answer —

คำถาม 5: (แผน S) ตรวจสอบเช็คความเป็นระเบียบเรียบร้อยของสาย.

มาตรฐาน : สายเป็นระเบียบ.

✅ Pass Not Pass NA

คะแนน: 1 / 1 (100%)

คำถาม 6: (แผน S) บันทึกค่ากระแสไฟฟ้า (A)

4.18

คำถาม 7: (แผน S) บันทึกค่าแรงดันไฟฟ้า (V)

395.5

คำถาม 8: (แผน A) ตรวจสอบสภาพจุดยึดต่อ ,น๊อต, Terminal ขึ้นให้แน่นทั้งที่ Power และ Control.

มาตรฐาน : ใส่ครบ ขึ้นแน่น.

Pass Not Pass NA

— no answer —

คำถาม 9: (แผน A) ทำความสะอาดตู้และอุปกรณ์ภายในตู้.

มาตรฐาน : ดูฝุ่น,แปรงบิด,ผ้าเช็ด

Pass Not Pass NA

— no answer —

คำถาม 10: (แผน A) ผลการทำ PM.

Pass Not Pass NA

— no answer —




คำถาม **11: Remark**

— no answer —

คำถาม **12: แผนภาพการทำ PM**


หมายเหตุ:แผนภาพอุปกรณ์ และภาพช่วงขณะทำการ **PM**

 356D9650-5FBC-4D56-A4BD-B91A5326B06F.jpg




 B6803378-AA7A-49AD-AE4F-753A4CAA525C.jpg



 BB31E457-25AA-431C-A6B4-97531C6CC710.jpg



 AB16563B-13F3-4778-B123-A30204A3A9D1.jpg



หมวดหมู่ย่อยทั้งหมด: **1 / 7 (14%)**  
ผลรวมสำหรับหมวดหมู่นี้: **1 / 7 (14%)**

ทั้งหมด: **1 / 7 (14%)**

|                    |                                 |                       |  |
|--------------------|---------------------------------|-----------------------|--|
| รหัส               | 1113898                         | ตำแหน่งที่ตั้ง        | 60020 โลฟ สาทร เชียงราย                    |
| คำอธิบาย           | PRV                             | ที่อยู่               | ถนนราชพฤกษ์ แขวงตลาดพลู                    |
| ประเภท             | PM Check Sheet_M-13 PRV         | เมือง                 | ธนบุรี                                     |
| วันที่ทำการตรวจสอบ | 01 กรกฎาคม 2024 04:01 บ่าย      | รัฐ                   | กรุงเทพมหานคร                              |
| โพสต์โดย           | วัฒนชัย CR002086 แต่งทองคำ (SM) | รหัสไปรษณีย์          | 10600                                      |
| วันที่โพสต์        | 01 กรกฎาคม 2024 04:04 บ่าย      | ตำแหน่ง GPS           | ละติจูด: 13.7265152, ลองจิจูด: 100.4732416 |
| สถานะ              | เสร็จสิ้นแล้ว                   | ดำเนินการให้เสร็จสิ้น | วัฒนชัย CR002086 แต่งทองคำ (SM)            |
|                    |                                 | โดย                   |  |
|                    |                                 | วันที่                | 01 กรกฎาคม 2024 04:04 บ่าย                 |
|                    |                                 | คะแนน                 | 63%  |

| หมวดหมู่หลัก                                  | คะแนน               |
|---|---------------------|
| <b>M-13 PRV</b>                               | <b>7 / 11 (63%)</b> |
| ระยะแผน PM                                    | 0 / 0 (0%)          |
| PRESSURE REDUCING VALVE SYSTEM PM CHECK SHEET | 7 / 11 (63%)        |
| ทั้งหมด                                       | <b>7 / 11 (63%)</b> |

## M-13 PRV

### MACHINE NUMBER

คำถาม 1: หมายเลขเครื่องจักร (Machine Number)

PRV-05

### ระยะแผน PM

คำถาม 1: ระยะแผน PM

M : Monthly (1 Month)

Q : Quarterly (3 Month)

✓ S : Simi - annual (6 Month)

A : Anualy (1 Year)

2A : 2Anualy (2 Year)

### PRESSURE REDUCING VALVE SYSTEM PM CHECK SHEET

คำถาม 1: (แผน Q) ตรวจสอบบอลล์วาล์ว.

มาตรฐาน : เปิด-ปิดสุด

✓ Pass

Not Pass

คะแนน: 1 / 1 (100%)

คำถาม 2: (แผน Q) ตรวจสอบเช็ครูตกรอง (Strainer).

มาตรฐาน : ไม่อุดตัน

✓ Pass

Not Pass

คะแนน: 1 / 1 (100%)

คำถาม 3: (แผน Q) ตรวจสอบเช็ค Pressure Gauge In/Out.

มาตรฐาน : ปกติ

✓ Pass

Not Pass



คะแนน: 1 / 1 (100%)

คำถาม 4: (แผน Q) ตรวจเช็ค PRV.

มาตรฐาน : ปกติ



Pass

Not Pass

คะแนน: 1 / 1 (100%)

คำถาม 5: (แผน S) ตรวจเช็ควาล์วเข็ม เหมาะสม

มาตรฐาน : เหมาะสม



Pass

Not Pass

คะแนน: 1 / 1 (100%)

คำถาม 6: (แผน S) ตรวจเช็คจุดยึดท่อ ไม่หลุดหลวม.

มาตรฐาน : สนิทไม่หลวม



Pass

Not Pass

คะแนน: 1 / 1 (100%)

คำถาม 7: (แผน S) ตรวจเช็คสภาพน็อต สกรู ยึดแน่นไม่หลุดหลวม.

มาตรฐาน : ยึดแน่น



Pass

Not Pass

คะแนน: 1 / 1 (100%)

คำถาม 8: (แผน A) ทำความสะอาดชุดกรอง.

มาตรฐาน : สะอาดไม่อุดตัน

Pass

Not Pass

— no answer —

คำถาม 9: (แผน A) ปรับวาล์วเข็มให้เหมาะสม.

มาตรฐาน : เหมาะสม

Pass

Not Pass

— no answer —

คำถาม 10: (แผน A) ขันจุดยึดท่อให้แน่น.

มาตรฐาน : ยึดแน่น

Pass

Not Pass

— no answer —

คำถาม 11: (แผน A) ขันน็อต สกรู ยึดแน่นไม่หลุดหลวม.

มาตรฐาน : ยึดแน่น




Pass

Not Pass


— no answer —

คำถาม **12: Comment**

— no answer —

หมวดหมู่ย่อยทั้งหมด: **7 / 11 (63%)**แนบภาพการทำ **PM**คำถาม **1: แนบภาพการทำ **PM****หมายเหตุ:แนบภาพอุปกรณ์ และภาพช่วงขณะทำการ **PM** 5F22073E-4092-44AD-B3CC-026223C6760C.jpg 6D09F0A3-2760-429D-B16D-5CAC034A6B4C.jpg 62B31934-19C1-43E0-8B20-F0E495E307EC.jpg 06197799-BF81-48CE-94C0-E14C982665A1.jpg



 C0E65BD2-2D61-4309-99D8-4B075FED4D5F.jpg



ผลรวมสำหรับหมวดหมู่หลักนี้: **7 / 11 (63%)**

**ทั้งหมด: 7 / 11 (63%)**



ภาคผนวก ข-3

---

ใบรับรองการอพยพและซ่อมหนีไฟ



บริษัท เอ.เอ็น.เอ็น เซฟตี้ จำกัด

A.N.N SAFETY CO., LTD.

สหกรณ์ผู้ให้บริการ ๐๒๔๘/๒๕๖๖

ได้รับอนุญาตจากกรมสวัสดิการและคุ้มครองแรงงาน ใบอนุญาตเลขที่ จพล ๐๖๑๔

ขอรับรองว่า

นิติบุคคลอาคารชุด โลฟท์ สาทรร เชียงราย

เลขที่ ๙๙ ถนนรัชดาภิเษก (ท่าพระ-ตากสิน) แขวงตลาดพลู เขตธนบุรี กรุงเทพมหานคร

ได้ดำเนินการฝึกซ้อมดับเพลิงและฝึกซ้อมอพยพหนีไฟ

ตามกฎหมายกำหนดมาตรฐานในการบริหาร จัดการ และดำเนินการด้านความปลอดภัย อาชีวอนามัย และสภาพแวดล้อมในการทำงานเกี่ยวกับการป้องกันและระงับอัคคีภัย พ.ศ. ๒๕๕๕ ลงวันที่ ๗ ธันวาคม พ.ศ. ๒๕๕๕

เมื่อวันที่ ๒๔ ธันวาคม ๒๕๖๖ มีผู้เข้ารับการฝึก ๔๑ คน

ให้ไว้ ณ วันที่ ๘ มกราคม ๒๕๖๗

Surada Thongda

(นางสาวสุรดา ทองคำ)

กรรมการผู้จัดการ

ภาคผนวก ข-4

---

ใบรับรองการตรวจสอบสภาพอาคาร



Online

อ้างอิง

๐๐๐๐๐๐๓๒๘๗/๒๕๖๗

เลขรับที่.....

วันที่.....

ลงชื่อ.....ผู้รับคำขอ

คำขอใบรับรองการตรวจสอบสภาพอาคารตามมาตรา ๓๒ ทวิ (ขร ๑.)

เขียนที่.....สำนักงานควบคุมอาคาร.สำนักงานโยธา

วันที่.....๑๗.....เดือน.....มิถุนายน.....พ.ศ.....๒๕๖๗

ข้าพเจ้า.....นิติบุคคลอาคารชุด.โลฟ.สวท.เซียร์รา.โดย.....นางสาวกมลน.ภาณุธนศิริ

☒ เจ้าของอาคาร ☐ ตัวแทนเจ้าของอาคาร ☐ ผู้ครอบครองอาคาร ☐ ผู้รับมอบอำนาจจากเจ้าของอาคาร

☒ เป็นนิติบุคคลประเภท.....อาคารชุด.....จดทะเบียนเมื่อ.....๒๕.๖.๒๕๖๕.....เลขทะเบียน.....๕/๒๕๖๕

สำนักงานตั้งอยู่เลขที่.....๕๕.....ตรอก/ซอย.....ถนน.....รัชดาภิเษก(หัวพระ-ตากสิน).....หมู่ที่.....ตำบล/แขวง.....ตลาดพลู

อำเภอ/เขต.....ธนบุรี.....จังหวัด.....กรุงเทพมหานคร.....โดย.....นางสาวกมลน.ภาณุธนศิริ

ผู้มีอำนาจลงชื่อแทนนิติบุคคลของผู้ขออนุญาต อยู่บ้านเลขที่.....๗๕๕/๒๕๓.....ตรอก/ซอย.....พัฒนาการ.๓๔.....ถนน.....หมู่ที่.....

ตำบล/แขวง.....สวนหลวง.....อำเภอ/เขต.....สวนหลวง.....จังหวัด.....กรุงเทพมหานคร.....โทร.....

ขอยื่นคำขอใบรับรองการตรวจสอบอาคารตามมาตรา ๓๒ ทวิ ต่อกรุงเทพมหานคร ดังต่อไปนี้

ข้อ ๑ อาคารที่ขอใบรับรองการตรวจสอบสภาพอาคารตามมาตรา ๓๒ ทวิ เป็นอาคารตามแบบ.....ใบอนุญาต  
เลขที่.....๔๐/๒๕๖๕.....ลงวันที่.....๒๕.....เดือน.....เมษายน.....พ.ศ.....๒๕๖๕

ที่บ้านเลขที่.....๕๕.....หมู่ที่.....ตรอก/ซอย.....ถนน.....รัชดาภิเษก(หัวพระ-ตากสิน).....ตำบล/แขวง.....ตลาดพลู  
อำเภอ/เขต.....ธนบุรี.....จังหวัด.....กรุงเทพมหานคร

ข้อ ๒ เป็นอาคาร ชนิด.....อาคาร.คอมมูนิตีเสิร์ก.ชั้นบนดิน.๔๐.ชั้น.ชั้นใต้ดิน.๑.ชั้น.....จำนวน.....๑.หลัง  
เพื่อใช้เป็น.....อาคารชุด.อยู่อาศัย.จอดรถยนต์

โดย ☐ เป็นการตรวจสอบประจำปี ☒ เป็นการตรวจสอบใหญ่ ☐ เป็นการตรวจป้าย

ข้อ ๓ โดยมี.....บริษัท.เพอร์ฟอร์มแม็กซ์.นิวติง.เซอร์วิส.จำกัด.....ใบอนุญาตประกอบวิชาชีพเลขที่.....๐๔๒๓/๕๐

สำนักงานชื่อ.....บริษัท.เพอร์ฟอร์มแม็กซ์.นิวติง.เซอร์วิส.จำกัด.....ตั้งอยู่เลขที่.....๒๔/๔.....ตรอก/ซอย.....เกษมสันต์.๑.....ถนน

พระราม.๑.....ตำบล/แขวง.....วังใหม่.....เขต.....ปทุมวัน.....จังหวัด.....กรุงเทพมหานคร.....เลขทะเบียนเลขที่.....น.๐๐๘๑/๒๕๕๐

ออกให้ วันที่.....๑๗.....เดือน.....ตุลาคม.....พ.ศ.....๒๕๖๖.....เป็นผู้ตรวจสอบอาคารเมื่อวันที่.....๑๓.....เดือน.....พฤษภาคม.....พ.ศ.

๒๕๖๗

ข้อ ๔ หลักฐานที่ใช้ในการขออนุญาตตรวจสอบสภาพอาคารประกอบด้วย

(๑) สำเนาบัตรประจำตัวประชาชนและสำเนาทะเบียนบ้านของผู้ขอ จำนวน ๑ ชุด

(๒) สำเนาหนังสือรับรองการจดทะเบียน วัตถุประสงค์ และผู้มีอำนาจลงลายมือชื่อแทนนิติบุคคลผู้ขอ  
ออกไม่เกิน ๖ เดือน (กรณีนิติบุคคลเป็นผู้ขอ) พร้อมสำเนาบัตรประจำตัวประชาชน จำนวน ๑ ชุด

(๓) สำเนาใบประกอบวิชาชีพวิศวกรรมหรือสถาปัตยกรรม ของผู้ตรวจสอบสภาพอาคาร จำนวน ๑ ชุด

(๔) สำเนาทะเบียนเป็นผู้ตรวจสอบสภาพอาคาร จำนวน ๒ ชุด

(๕) รายงานการตรวจสอบสภาพอาคารจากผู้ตรวจสอบสภาพอาคาร และบันทึกในระบบดิจิทัล จำนวน ๒ ชุด



บริษัท เพอร์ฟอร์มแมกซ์ บิวคิง เซอร์วิส จำกัด (สำนักงานใหญ่)  
24/4 ซอยเกษมสันต์ 1 ถนนพระราม 1 แขวงวังใหม่ เขตปทุมวัน กรุงเทพฯ 10330  
เลขประจำตัวผู้เสียภาษีอากร 0105550038438

Tel. 081-6160704, 081-6369355 Fax 02-6124070 Email : performaxteam@gmail.com

เรื่อง การส่งรายงานการตรวจสอบอาคาร

เรียน ท่านเจ้าของอาคาร / ผู้จัดการอาคาร ไต้ฟ สาทร เขียวร่ำ

สิ่งที่ส่งมาด้วย สำเนาคำขอใบรับรองการตรวจสอบสภาพอาคารตามมาตรา 32 ทวิ (ขร.1)

ตามที่ท่านมอบหมายให้ บริษัท เพอร์ฟอร์มแมกซ์ บิวคิง เซอร์วิส จำกัด ทำการตรวจสอบ  
ความมั่นคงแข็งแรงของอาคาร ระบบและอุปกรณ์ประกอบต่างๆ ของอาคาร นั้น บัดนี้ ทางบริษัทได้  
ดำเนินการตรวจสอบ และ นำส่งรายงานให้กับ กองควบคุมอาคาร กรุงเทพมหานคร เรียบร้อยแล้ว  
ตามเอกสารแนบ

จึงเรียนมาเพื่อทราบ